



**PLIEGO DE PRESCRIPCIONES TÉCNICAS
PARA LA CONTRATACIÓN DE**

**SUMINISTRO DE NUEVOS EQUIPOS DE SEÑALES MARÍTIMAS
PARA LA MEJORA DE LA DISPONIBILIDAD DEL SERVICIO EN
EL PUERTO DE PALMA Y ALCÚDIA**

AÑO 2022

P.O.13.22



PLIEGO DE PRESCRIPCIONES TÉCNICAS

PARA LA CONTRATACIÓN DE

SUMINISTRO DE NUEVOS EQUIPOS DE SEÑALES MARÍTIMAS PARA LA MEJORA DE LA DISPONIBILIDAD DEL SERVICIO EN EL PUERTO DE PALMA Y ALCÚDIA

ÍNDICE

- 1 OBJETO Y NATURALEZA DEL PRESENTE DOCUMENTO
- 2 CARACTERÍSTICAS DEL MATERIAL A SUMINISTRAR
 - 2.1 PUERTO DE ALCÚDIA
 - 2.1.1 Baliza marca lateral estribor 33120
 - 2.2 PUERTO DE PALMA
 - 2.2.1 Baliza marca cardinal sur 34520
 - 2.2.2 Baliza marca cardinal este 34530
 - 2.2.3 Baliza marca lateral babor 34540
 - 2.2.4 Baliza marca lateral estribor 34705
 - 2.2.5 Baliza marca lateral canal principal babor 34560
- 3 CONDICIONES DEL SUMINISTRO
 - 3.1 CONDICIONES GENERALES
 - 3.2 MATERIAL A ENTREGAR
 - 3.3 MODO DE ENTREGA
 - 3.4 PLAZOS DE ENTREGA Y EJECUCIÓN
 - 3.5 LUGAR DE ENTREGA Y MONTAJE
 - 3.6 DOCUMENTACIÓN A ENTREGAR AL FINALIZAR EL MONTAJE
 - 3.7 GARANTÍA
 - 3.8 TELÉFONO DE CONTACTO
- 4 ASPECTOS ECONÓMICOS
 - 4.1 PRESUPUESTO MÁXIMO
 - 4.2 MEDICIÓN Y ABONO
 - 4.3 FACTURACIÓN
- 5 NORMATIVA DE APLICACIÓN

PLIEGO DE PRESCRIPCIONES TÉCNICAS DEL EXPEDIENTE P.O.13.22
SUMINISTRO DE NUEVOS EQUIPOS DE SEÑALES MARÍTIMAS PARA LA MEJORA DE LA DISPONIBILIDAD
DEL SERVICIO EN EL PUERTO DE PALMA Y ALCÚDIA





6 CONSIDERACIONES FINALES

ANEJOS

ANEJO I: VALORACIÓN

ANEJO II: PLANOS



PLIEGO DE PRESCRIPCIONES TÉCNICAS

PARA LA CONTRATACIÓN DE:

SUMINISTRO DE NUEVOS EQUIPOS DE SEÑALES MARÍTIMAS PARA LA MEJORA DE LA DISPONIBILIDAD DEL SERVICIO EN EL PUERTO DE PALMA Y ALCÚDIA

Objeto del contrato:

Suministro y montaje de equipos luminosos

Justificación:

El Real Decreto Legislativo 2/2011, de 5 de septiembre, por el que se aprueba el Texto Refundido de la Ley de Puertos del Estado y de la Marina Mercante, determina las competencias generales de las Autoridades Portuarias en el artículo 25. Entre otras, figuran entre ellas la gestión del dominio público portuario y de señales marítimas que le sea adscrito y la planificación, proyecto, construcción, conservación y explotación de las obras y servicios del puerto, y el de las señales marítimas que tengan encomendadas.

Las señales marítimas encomendadas se recogen en la Orden Ministerial de 28 de abril de 1994 que adscribe a las Autoridades Portuarias las instalaciones de iluminación de costas y señalización marítima incluidas en su ámbito geográfico.

Las funciones de las Autoridades Portuarias se recogen en el artículo 26 del Real Decreto Legislativo 2/2011 y figuran, entre otras, la instalación y el mantenimiento de la señalización, balizamiento y otras ayudas a la navegación que sirvan de aproximación y acceso del buque al puerto o puertos que gestionen, así como el balizamiento interior de las zonas comunes.

La falta de técnicos de señales marítimas en la isla de Mallorca obliga a la adopción de soluciones que permitan disminuir el riesgo de fallo de una señal luminosa o, como mínimo, aumentar el tiempo de respuesta necesario para su puesta en servicio. En este sentido, la Autoridad Portuaria de Baleares (en lo sucesivo, APB) ya dispone de equipos de reserva un la totalidad de los faros y en las balizas de difícil acceso. No obstante, la situación actual obliga a ampliar el número de señales con duplicidad de equipos de manera que, debido a su criticidad, una avería en el equipo luminoso no deje sin servicio el emplazamiento (o lo que es lo mismo, aumente la disponibilidad de servicio del emplazamiento).

Se trata de señales de importancia estratégica como por ejemplo las marcas cardinales del dique del oeste del puerto de Palma, las marcas laterales principales del puerto de Palma o las del puerto de Alcúdia. No obstante no se descarta la implantación de nuevas señales en otros puertos siguiendo los mismos criterios de aumento de la disponibilidad del servicio puesto que los problemas de personal son cada vez más acuciantes.

Por ello, la APB va a instalar equipos redundantes en las principales balizas luminosas de acceso a los puertos de Palma (5) y Alcudia (1), de manera que mediante un telemando desde el sistema de monitorización NETCOM se pueda cambiar del sistema principal al de reserva, en caso de avería de aquel. De esta manera se podrá asegurar el funcionamiento de esas señales con una disponibilidad de prácticamente el 100%.



Las señales afectadas son las que tiene el siguiente nº nacional:

- Puerto de Alcúdia: 33120
- Puerto de Palma: 34520, 34530, 34540, 34560 y 34705

En cada señal se dispondrá de 2 sistemas formados cada uno de ellos por:

- Baliza luminosa con sistema de monitorización
- Batería
- Cargador de batería conectado a red 220 V



1 OBJETO Y NATURALEZA DEL PRESENTE DOCUMENTO

El objeto del presente Pliego es establecer las condiciones técnicas que regirán en el **contrato de SUMINISTRO DE NUEVOS EQUIPOS DE SEÑALES MARÍTIMAS PARA LA MEJORA DE LA DISPONIBILIDAD DEL SERVICIO EN EL PUERTO DE PALMA Y ALCÚDIA**, de manera que con su cumplimiento se garantice satisfacer las necesidades del material indicado para el servicio de señalización marítima.

En el objeto del presente contrato se incluye:

1. **Suministro de los equipos**
2. **Retirada de equipos/instalaciones necesarias**
3. **Instalación y puesta en servicio de los equipos en cada uno de los emplazamientos.**
4. **Integración con el sistema de telecontrol NETCOM**

Se entiende en todo caso que los **requisitos exigidos en este Pliego tienen la consideración de mínimos o básicos**, para ajustarse a los objetivos de calidad pretendidos por la APB.

El suministro se efectuará con arreglo a los requisitos y condiciones que se estipulan en el Presente Pliego de Prescripciones Técnicas, del cual se derivan los derechos y obligaciones de ambas partes.

En los apartados del presente documento se detallan la descripción de los materiales a suministrar, y su precio unitario de licitación máximo admisible.



2 CARACTERÍSTICAS DEL MATERIAL A SUMINISTRAR

Todo el material suministrado cumplirá con toda la normativa de aplicación en materia de seguridad, calidad y control y **deberá poseer la Declaración de Conformidad CE.**

Será obligación del suministrador garantizar que los bienes cumplen con la normativa vigente en materia de seguridad y medio ambiente y que se hallan homologados y normalizados en España para su uso. El incumplimiento de esta cláusula dará lugar a la resolución del contrato.

A tales efectos, la APB se reserva el derecho de realizar cuantos ensayos y análisis sean pertinentes en laboratorios especializados, siendo el coste de dichos análisis sufragados por el licitador

La relación de materiales a suministrar se desglosa en el anejo correspondiente.

2.1 PUERTO DE ALCÚDIA

2.1.1 Baliza marca lateral estribor 33120

Suministro y montaje de baliza estribor color verde con intensidad estacionaria mínima de 750 Cd, con apariencia luminosa $DV(3s)=L0,5$ oc 2,5, divergencia vertical mínima de 5°, modelo MBL160-2N de MESEMAR o similar equivalente. Con tarjeta y antenas de telecontrol vía radio UHF integrable en sistema de telecontrol NETCOM.

El equipo se montará sobre estructura de acero inoxidable AISI 316 de manera que su montaje no obstaculice el rango de visualización del equipo existente.

Suministro de sistema de alimentación eléctrica formado, para cada baliza, de: cargador de baterías 12V30A tipo VICTRON o similar equivalente y 2 baterías de gel estancas tipo OPzV de 6 V en serie con capacidad 200 Ah a C100 (20°C). Desmontaje y retirada de equipo de alimentación actual.

Deberá sustituirse el cableado existente. El nuevo equipo y el equipo existente se cablearán de nuevo con cable 0,6/1 kV tipo RZ1-K de cobre tendido a través de tubo plástico rígido tipo AISCAN roscado o similar o bandeja plástica perforada con tapa tipo UNEX U23X o similar.

Se colocará un nuevo cuadro eléctrico de distribución con interruptor general de corte y salidas protegidas para cada uno de los cargadores, además de los otras salidas que pudiera disponer el cuadro original. Con adaptación de paso de sistema de alimentación de baliza principal a baliza de reserva y conmutación de alimentación de baliza de forma automática. Incluye relés y pequeño material.

Esquema de funcionamiento:

- Equipo luminoso principal operativo:
 - o el equipo de reserva no estará alimentado
 - o la estación remota (ER) del equipo de reserva estará desactivada en el NETCOM
- Equipo luminoso principal fuera de servicio:
 - o mediante un relé o sistema similar, se conectará de forma automática la alimentación del equipo de reserva y se desconectará la del principal
 - o el operador del NETCOM desactivará la ER del equipo principal
 - o el operador del NETCOM activará la ER del equipo de reserva



2.2 PUERTO DE PALMA

2.2.1 Baliza marca cardinal sur 34520

Suministro y montaje de baliza estribor color blanco con intensidad estacionaria mínima de 750 Cd, con apariencia luminosa GpRp(6)B+DL 10 s= [(L0,25 oc0,25) 6 veces] L2,0 oc5,0, divergencia vertical mínima de 4°, modelo MBL400C de MESEMAR o similar equivalente. Con tarjeta y antenas de telecontrol vía radio UHF integrable en sistema de telecontrol NETCOM.

Se incluye la retirada de equipos de reserva existentes, así como la óptica de tambor y el cambiador del equipo de reserva actual que están alojados en el interior de linterna AGA. En su lugar se colocará el equipo luminoso actual MBL-400 (sin su linterna) que pasará a ser el equipo de reserva de la señal. Para la colocación del equipo MBL400 actual se colocará una pletina fabricada en acero inoxidable AISI 316.

Suministro de sistema de alimentación eléctrica formado, para cada baliza, de: cargador de baterías 12V30A tipo VICTRON o similar equivalente y 2 baterías de gel estancas tipo OPzV de 6 V en serie con capacidad 200 Ah a C100 (20°C). Desmontaje y retirada de equipo de alimentación actual.

Deberá sustituirse el cableado existente. El nuevo equipo y el equipo existente se cablearán de nuevo con cable 0,6/1 kV tipo RZ1-K de cobre tendido a través de tubo plástico rígido tipo AISCAN roscado o similar o bandeja plástica perforada con tapa tipo UNEX U23X o similar.

Se colocará un nuevo cuadro eléctrico de distribución con interruptor general de corte y salidas protegidas para cada uno de los cargadores, además de los otras salidas que pudiera disponer el cuadro original. Con adaptación de paso de sistema de alimentación de baliza principal a baliza de reserva y conmutación de alimentación de baliza de forma automática. Incluye relés y pequeño material.

Esquema de funcionamiento:

- Equipo luminoso principal operativo:
 - o el equipo de reserva no estará alimentado
 - o la estación remota (ER) del equipo de reserva estará desactivada en el NETCOM
- Equipo luminoso principal fuera de servicio:
 - o mediante un relé o sistema similar, se conectará de forma automática la alimentación del equipo de reserva y se desconectará la del principal
 - o el operador del NETCOM desactivará la ER del equipo principal
 - o el operador del NETCOM activará la ER del equipo de reserva

2.2.2 Baliza marca cardinal este 34530

Suministro y montaje de baliza estribor color blanco con intensidad estacionaria mínima de 750 Cd, con apariencia luminosa GpRp(3)B = L0,2 oc0,3 L0,2 oc0,3 L0,2 oc3,8, divergencia vertical mínima de 4°, modelo MBL400C de MESEMAR o similar equivalente. Con tarjeta y antenas de telecontrol vía radio UHF integrable en sistema de telecontrol NETCOM.

Se incluye la retirada de equipos de reserva existentes, así como la óptica de tambor y el cambiador del equipo de reserva actual que están alojados en el interior de linterna AGA. En su lugar se colocará el equipo luminoso actual MBL-400 (sin



su linterna) que pasará a ser el equipo de reserva de la señal. Para la colocación del equipo MBL400 actual se colocará una pletina fabricada en acero inoxidable AISI 316.

Suministro de sistema de alimentación eléctrica formado, para cada baliza, de: cargador de baterías 12V30A tipo VICTRON o similar equivalente y 2 baterías de gel estancas tipo OPzV de 6 V en serie con capacidad 200 Ah a C100 (20°C). Desmontaje y retirada de equipo de alimentación actual.

Deberá sustituirse el cableado existente. El nuevo equipo y el equipo existente se cablearán de nuevo con cable 0,6/1 kV tipo RZ1-K de cobre tendido a través de tubo plástico rígido tipo AISCAN roscado o similar o bandeja plástica perforada con tapa tipo UNEX U23X o similar.

Se colocará un nuevo cuadro eléctrico de distribución con interruptor general de corte y salidas protegidas para cada uno de los cargadores, además de las otras salidas que pudiera disponer el cuadro original. Con adaptación de paso de sistema de alimentación de baliza principal a baliza de reserva y conmutación de alimentación de baliza de forma automática. Incluye relés y pequeño material.

Esquema de funcionamiento:

- Equipo luminoso principal operativo:
 - o el equipo de reserva no estará alimentado
 - o la estación remota (ER) del equipo de reserva estará desactivada en el NETCOM
- Equipo luminoso principal fuera de servicio:
 - o mediante un relé o sistema similar, se conectará de forma automática la alimentación del equipo de reserva y se desconectará la del principal
 - o el operador del NETCOM desactivará la ER del equipo principal
 - o el operador del NETCOM activará la ER del equipo de reserva

2.2.3 Baliza marca lateral babor 34540

Suministro y montaje de módulo de comunicaciones MTU300-UHF o similar sobre baliza MBL400C que la APB dispone en su almacén. Con tarjeta y antenas de telecontrol vía radio UHF integrable en sistema de telecontrol NETCOM.

El equipo se montará sobre estructura de acero inoxidable AISI 316 de manera que su montaje no obstaculice el rango de visualización del equipo existente.

Suministro de sistema de alimentación eléctrica formado, para cada baliza, de: cargador de baterías 12V30A tipo VICTRON o similar equivalente y 2 baterías de gel estancas tipo OPzV de 6 V en serie con capacidad 200 Ah a C100 (20°C). Desmontaje y retirada de equipo de alimentación actual.

Deberá sustituirse el cableado existente. El nuevo equipo y el equipo existente se cablearán de nuevo con cable 0,6/1 kV tipo RZ1-K de cobre tendido a través de tubo plástico rígido tipo AISCAN roscado o similar o bandeja plástica perforada con tapa tipo UNEX U23X o similar.

Se colocará un nuevo cuadro eléctrico de distribución con interruptor general de corte y salidas protegidas para cada uno de los cargadores, además de las otras salidas que pudiera disponer el cuadro original. Con adaptación de paso de sistema de alimentación de baliza principal a baliza de reserva y conmutación de alimentación de baliza de forma automática. Incluye relés y pequeño material.

Esquema de funcionamiento:



- Equipo luminoso principal operativo:
 - o el equipo de reserva no estará alimentado
 - o la estación remota (ER) del equipo de reserva estará desactivada en el NETCOM
- Equipo luminoso principal fuera de servicio:
 - o mediante un relé o sistema similar, se conectará de forma automática la alimentación del equipo de reserva y se desconectará la del principal
 - o el operador del NETCOM desactivará la ER del equipo principal
 - o el operador del NETCOM activará la ER del equipo de reserva

2.2.4 Baliza marca lateral estribor 34705

Suministro y montaje de baliza estribor color verde con intensidad estacionaria mínima de 750 Cd, con apariencia luminosa DV 3s = L0,5 oc2,5, divergencia vertical mínima de 5,2°, modelo MBL400-LD de MESEMAR o similar equivalente (1 nivel de 2° de divergencia vertical – 2° nivel de 20° de divergencia vertical), potencia regulada a 20 W. Con tarjeta y antenas de telecontrol vía radio UHF integrable en sistema de telecontrol NETCOM.

El equipo se montará sobre estructura de acero inoxidable AISI 316 de manera que su montaje no obstaculice el rango de visualización del equipo existente.

Suministro de sistema de alimentación eléctrica formado, para cada baliza, de: cargador de baterías 12V30A tipo VICTRON o similar equivalente y 2 baterías de gel estancas tipo OPzV de 6 V en serie con capacidad 200 Ah a C100 (20°C). Desmontaje y retirada de equipo de alimentación actual.

Deberá sustituirse el cableado existente. El nuevo equipo y el equipo existente se cablearán de nuevo con cable 0,6/1 kV tipo RZ1-K de cobre tendido a través de tubo plástico rígido tipo AISCAN roscado o similar o bandeja plástica perforada con tapa tipo UNEX U23X o similar.

Se colocará un nuevo cuadro eléctrico de distribución con interruptor general de corte y salidas protegidas para cada uno de los cargadores, además de las otras salidas que pudiera disponer el cuadro original. Con adaptación de paso de sistema de alimentación de baliza principal a baliza de reserva y conmutación de alimentación de baliza de forma automática. Incluye relés y pequeño material.

Esquema de funcionamiento:

- Equipo luminoso principal operativo:
 - o el equipo de reserva no estará alimentado
 - o la estación remota (ER) del equipo de reserva estará desactivada en el NETCOM
- Equipo luminoso principal fuera de servicio:
 - o mediante un relé o sistema similar, se conectará de forma automática la alimentación del equipo de reserva y se desconectará la del principal
 - o el operador del NETCOM desactivará la ER del equipo principal
 - o el operador del NETCOM activará la ER del equipo de reserva





2.2.5 Baliza marca lateral canal principal babor 34560

Suministro y montaje de baliza estribor color rojo con intensidad estacionaria mínima de 160 Cd, con apariencia luminosa GpD(2+1)R 14,5s= L0,5 oc1,0 L0,5 oc3,0 L0,5 oc9,0, divergencia vertical mínima de 5°, modelo MCL-200 de MESEMAR o similar equivalente. Con tarjeta y antenas de telecontrol vía radio UHF integrable en sistema de telecontrol NETCOM.

El equipo se montará sobre estructura de acero inoxidable AISI 316 de manera que su montaje no obstaculice el rango de visualización del equipo existente.

Con adaptación de paso de sistema de alimentación de baliza principal a baliza de reserva y conmutación de alimentación de baliza de forma automática. Incluye relés y pequeño material.

Esquema de funcionamiento:

- Equipo luminoso principal operativo:
 - o el equipo luminoso de reserva estará en modo "DÍA"
 - o la estación remota (ER) del equipo de reserva estará desactivada en el NETCOM
- equipo luminoso principal fuera de servicio:
 - o el operador del NETCOM enviará el telemando de paso a modo "DÍA" al equipo principal, en caso de que sea posible
 - o el operador del NETCOM desactivará la ER del equipo principal
 - o el operador del NETCOM activará la ER del equipo de reserva
 - o el operador del NETCOM enviará el telemando para que el equipo de reserva pase a modo "LDR"





3 CONDICIONES DEL SUMINISTRO

3.1 CONDICIONES GENERALES

Correrán a cuenta del adjudicatario todos los costes que se originen en concepto de portes, embalaje, etc. del material a suministrar. Es obligación del fabricante y/o suministrador el correcto embalaje y manipulación del material. El embalaje ha de garantizar que los materiales no se deterioren durante la manipulación y transporte. Será responsabilidad del contratista la retirada de los embalajes de las unidades suministradas.

Cuando los bienes no se hallen en estado de ser recibidos se darán las instrucciones precisas al adjudicatario para que remedie los defectos observados y/o proceda a la entrega de otros bienes que se encuentren en las condiciones exigibles de conformidad con lo pactado

Si alguna partida suministrada fuese defectuosa parcial o totalmente deberá ser retirada, dejándola a cuenta del contratista y quedando la APB exenta de pago. Todos los costes derivados de la retirada y sustitución serán a cuenta del contratista.

3.2 MATERIAL A ENTREGAR

El contratista adjuntará a la proposición económica:

1. **La documentación técnica relativa de la marca y modelo propuesto del equipo a suministrar para verificar que cumple con las especificaciones técnicas indicadas en este documento.**

En este sentido, el contratista aportará cuanta documentación sea necesaria para confirmar la idoneidad del material a suministrar **por lo que deberá claramente demostrado que cumple (o supera) con todas y cada una de las características indicadas.**

El material entregado deberá ser el mismo que se recoja en la propuesta del contratista. De no ser así, será a cargo del contratista su retirada y quedando la APB exenta de pago. Todos los costes derivados de la retirada y sustitución serán a cuenta del contratista, a parte de las penalizaciones que puedan derivarse por incumplimiento de los plazos.

3.3 MODO DE ENTREGA

La entrega del material indicado en el anejo se realizará en **una única entrega**. No obstante el contratista podrá realizar, a su cargo, entregas parciales siempre y cuando cuente con la aprobación del Responsable del Contrato.

3.4 PLAZOS DE ENTREGA Y EJECUCIÓN

Se define como el tiempo que transcurre entre la aceptación de la resolución de la adjudicación y los equipos funcionan correctamente e integrados en el sistema de telecontrol NETCOM. NO se considerarán en ningún caso las entregas parciales que hiciera el contratista (siempre con la aprobación previa del Responsable del Contrato).

El **plazo de entrega y ejecución del material se fija en CIENTO CINCUENTA (150) DÍAS NATURALES** a contar a partir del día de la fecha del contrato. Este plazo incluye la fabricación, transporte y montaje de los elementos.

El licitador **podrá mejorar en su oferta el plazo de entrega** antes indicado. En caso de superarse el plazo de entrega estipulado el adjudicatario aceptará las penalizaciones que se exponen a continuación.

Penalizaciones

- En caso de superarse el plazo de entrega ofertado se podrá aplicar una penalización del 1% diario sobre el presupuesto de adjudicación.



3.5 LUGAR DE ENTREGA Y MONTAJE

El contratista deberá entregar y montar el material en el **puerto de Palma y en el puerto de Alcúdia** en los emplazamientos indicados.

Los gastos de transporte y de cualquier otra clase para la entrega de dicho material se consideran incluidos en la partida presupuestaria correspondiente

No se admitirá ningún otro punto de entrega que los indicados anteriormente o que apruebe el Responsable del Contrato.

3.6 DOCUMENTACIÓN A ENTREGAR AL FINALIZAR EL MONTAJE

Al finalizar el montaje, el contratista deberá entregar **un certificado en el que figure la intensidad estacionaria y divergencia vertical con las que está configurado el equipo para cada uno de los equipos suministrados.**

3.7 GARANTÍA

Todo el material que se suministre en el marco del presente contrato contará con una **garantía de DOS (2) AÑOS** a partir de la fecha del documento Acta de Recepción.

Transcurrido el plazo de garantía sin que se hayan formulado reparos a los suministros ejecutados, quedará extinguida la responsabilidad del contratista.

Durante el periodo de garantía el contratista estará obligado a subsanar, a su costa, todas las deficiencias que se puedan observar en los bienes suministrados, con independencia de la consecuencia que se pudieran derivar de las responsabilidades en que hubiese podido incurrir.

Si se acreditase la existencia de vicios o defectos en los bienes suministrados, la APB podrá exigir al contratista la reposición de los que resulten inadecuados, o la reparación de los mismos, si ésta fuese suficiente.

Si la APB, durante el plazo de garantía concluyera, que los bienes suministrados no son aptos para el fin pretendido, como consecuencia de los vicios o defectos observados en ellos e imputables al contratista, y exista la presunción de que la reposición o reparación de dichos bienes no será bastante para lograr el fin podrá, antes de expirar dicho plazo, rechazar los bienes dejándolos de cuenta del contratista, quedando exento de la obligación de pago o teniendo derecho, en su caso, a la recuperación del precio satisfecho.

3.8 TELÉFONO DE CONTACTO

El adjudicatario dispondrá de un **teléfono MOVIL y persona de contacto** a través del cual el Responsable del Contrato establecerá TODAS las comunicaciones objeto del suministro.



4 ASPECTOS ECONÓMICOS

4.1 PRESUPUESTO MÁXIMO

Tal y como aparece en el **ANEJO I: VALORACIÓN**, asciende el presupuesto de licitación del suministro a SESENTA Y CUATRO MIL QUINIENTOS VEINTICINCO EUROS con DIECIOCHO CÉNTIMOS (**64.525,18 €**) sin incluir el IVA, y el valor estimado del contrato asciende a SESENTA Y CUATRO MIL QUINIENTOS VEINTICINCO EUROS con DIECIOCHO CÉNTIMOS (**64.525,18 €**) sin incluir el IVA.

En función del contenido del mencionado anejo, los licitadores detallarán, en su oferta, el presupuesto global de ejecución de los trabajos indicados.

Estos precios, con el coeficiente de adjudicación resultante, comprenden la totalidad de gastos que tenga que hacer frente el adjudicatario para la entrega del material, así como todos los impuestos y tasas que sean consecuencia del mismo, incluso el IVA, sin que pueda imputarse a la APB ningún pago por estos conceptos.

Para efectuar la adjudicación se valorarán cada uno de los aspectos de las ofertas de los licitadores, adjudicándose el suministro a la oferta con mejor relación calidad-precio para la APB, sin que obligatoriamente tenga que ser la mejor oferta económica.

4.2 MEDICIÓN Y ABONO

La unidad de medición de cada partida será la indicada en la descripción de la partida económica. En caso de omisión o contradicción entre documentos o partes de documentos, será la indicada por el Responsable del Contrato.

Para el abono de la partida, **sólo se admitirán los precios unitarios del presente pliego, a los que se les aplicará el coeficiente de adjudicación resultante** (cociente entre el importe ofertado y el de licitación).

El abono de los trabajos se realizará por unidad realmente ejecutada, siempre que exista conformidad por parte del Responsable del Contrato o en quien delegue. El importe a resarcir se obtendrá de la multiplicación de la medición de material **realmente entregado** por el precio unitario de dicho material afectado por el coeficiente de adjudicación (cociente entre el importe ofertado y el de licitación).

Para ello se elaborará el documento “Relación valorada” que contendrá la relación de materiales suministrados, el precio unitario y el coeficiente de adjudicación a aplicar.

Dicha “Relación valorada” deberá ser **firmada electrónicamente** de conformidad, como mínimo por el representante de la empresa adjudicataria y por el Responsable del Contrato. Su cumplimentación será indispensable para el abono de los suministros realizados.

El Responsable del Contrato elaborará el documento “Certificación” a partir de la información recogida en la “Relación valorada” y hará llegar al representante de la empresa adjudicataria el **ID de certificación asignado**.

4.3 FACTURACIÓN

Una vez facilitado el número ID de certificación (nunca antes), el contratista podrá proceder a la emisión de la factura electrónica en FACE.

Para que la factura sea válida deberá aparecer:

- ID de certificación asignado
- Datos identificativos del expediente



- Importe de facturación, que deberá ser coincidente al segundo decimal con el de la relación valorada



5 NORMATIVA DE APLICACIÓN

Por su carácter general, se considerarán vigentes y de aplicación las siguientes disposiciones, normas e instrucciones, que complementan el presente documento en lo referente a aquellos aspectos no mencionados expresamente en él, quedando a juicio del Responsable de la APB dirimir las posibles contradicciones habidas entre ellas:

GENERAL

- Ley 9/2017, de 8 de noviembre, de Contratos del Sector Público, por la que se transponen al ordenamiento jurídico español las Directivas del Parlamento Europeo y del Consejo 2014/23/UE y 2014/24/UE, de 26 de febrero de 2014.

ESPECÍFICA

- Norma IEC 60896-21/22.
- Norma IEC 61427:2005.
- Norma EN 50272-2.

Así como cuanta normativa desarrolle, amplíe o sustituya a la antes citada. No obstante, deberá consultarse, las posibles actualizaciones de la mencionada normativa.



6 CONSIDERACIONES FINALES

Las condiciones del presente documento prevalecen, en lo que pudiera ocurrir de oposición, sobre cualesquiera otros de carácter técnico o administrativo que pudiera tener establecidas el contratista para la prestación de servicios a personas físicas o jurídicas privadas, siendo en todo caso de aplicación al servicio cuanto previene la normativa vigente.

En Palma, a 7 de febrero de 2022

EL AUTOR DEL DOCUMENTO,

EL JEFE DE DIVISIÓN DE SEÑALES
MARÍTIMAS Y SERVICIOS GENERALES

Firmado digitalmente por
D. Joan Manuel Llaneras Pascual

CONFORME:

EL JEFE DE ÁREA DE PLANIFICACIÓN E
INFRAESTRUCTURAS,

Firmado digitalmente por
D. Antonio Ginard López

Vº Bº,

EL DIRECTOR,

Firmado digitalmente por
D. Jorge Nasarre López





ANEJO I: VALORACIÓN



PRESUPUESTO, DESCOMPUESTOS Y MEDICIONES

CÓDIGO	RESUMEN		CANTIDAD	PRECIO	IMPORTE
01	PUERTO DE ALCÚDIA				
01.01	33120				
DESM33120	u Desmontajes				
	Desmontaje de cableado existente, cuadro de distribución, desmontaje de cargador y retirada de baterías existentes (incluye transporte y gestión a gestor autorizado, canon incluido).				
	Descomposición:				
	A012X000 h Oficial 1a		8,000	38,56	308,48
	A013X000 h Ayudante		8,000	27,85	222,80
	%0500 Costes Indirectos		5,313	5,00	26,57
	%19 % Gastos Generales - Beneficio Industrial		5,579	19,00	106,00
	%0300 % Seguridad y Salud		6,639	3,00	19,92
	Medición del presupuesto	UDS LONGITUD ANCHURA ALTURA PARCIALES			
	Emplazamiento 33120	1	1,00		
				1,00	
				683,77	683,77
BAL33120	Baliza estribor 750 cd DV(3s)=L0,5 oc 2,5				
	Suministro y montaje de baliza estribor color verde con intensidad estacionaria mínima de 750 Cd, con apariencia luminosa DV(3s)=L0,5 oc 2,5, divergencia vertical mínima de 5°, modelo MBL160-2N de MESEMAR o similar equivalente. Con tarjeta y antenas de telecontrol vía radio UHF integrable en sistema de telecontrol NETCOM. En esta partida se incluyen todos los posibles gastos indirectos subyacentes de la propia partida. También se incluyen todos aquellos materiales, elementos, accesorios, medios (mecánicos, humanos) y recursos necesarios para su total puesta en obra y ayudas de albañilería necesarias para su correcta ejecución, eliminación de restos y limpieza. Además del cumplimiento de las consiguientes medidas de seguridad y salud para la ejecución de los trabajos.				
	Descomposición:				
	A012X000 h Oficial 1a		2,500	38,56	96,40
	A013X000 h Ayudante		2,500	27,85	69,63
	B33120 u Baliza 33120		1,000	1.360,00	1.360,00
	%0200 % Medios auxiliares		15,260	2,00	30,52
	%0500 Costes Indirectos		15,566	5,00	77,83
	%19 % Gastos Generales - Beneficio Industrial		16,344	19,00	310,54
	%0300 % Seguridad y Salud		19,449	3,00	58,35
	Medición del presupuesto	UDS LONGITUD ANCHURA ALTURA PARCIALES			
	Emplazamiento 33120	1	1,00		
				1,00	
				2.003,27	2.003,27
CAR1230	u Cargador baterías 12 V 30A				
	Suministro y montaje de cargador de baterías de 230V de tensión de entrada y 12 V 30 A de salida, modelo VICTRON BLUE o similar equivalente. En esta partida se incluyen todos los posibles gastos indirectos subyacentes de la propia partida. También se incluyen todos aquellos materiales, elementos, accesorios, medios (mecánicos, humanos) y recursos necesarios para su total puesta en obra y ayudas de albañilería necesarias para su correcta ejecución, eliminación de restos y limpieza. Además del cumplimiento de las consiguientes medidas de seguridad y salud para la ejecución de los trabajos.				
	Descomposición:				
	A012X000 h Oficial 1a		1,000	38,56	38,56
	A013X000 h Ayudante		1,000	27,85	27,85
	BCAR120 Cargador de baterías de 230V de tensión de entrada y 12 V 30 A de salida, modelo VICTRON BLUE o similar equivalente		1,000	303,42	303,42
	%0500 Costes Indirectos		3,698	5,00	18,49
	%19 % Gastos Generales - Beneficio Industrial		3,883	19,00	73,78
	%0300 % Seguridad y Salud		4,621	3,00	13,86
	Medición del presupuesto	UDS LONGITUD ANCHURA ALTURA PARCIALES			
	Emplazamiento 33120	2	2,00		
				2,00	
				475,96	951,92





PRESUPUESTO, DESCOMPUESTOS Y MEDICIONES

CÓDIGO	RESUMEN	CANTIDAD	PRECIO	IMPORTE
BAT6200	<p>u Bateria gel 6V 200Ah</p> <p>Suministro y montaje de batería de gel estanca de 6 V de tensión y capacidad 200Ah C100, modelo SB6/200A de SONNESCHEIN o similar equivalente En esta partida se incluyen todos los posibles gastos indirectos subyacentes de la propia partida. También se incluyen todos aquellos materiales, elementos, accesorios, medios (mecánicos, humanos) y recursos necesarios para su total puesta en obra y ayudas de albañilería necesarias para su correcta ejecución, eliminación de restos y limpieza. Además del cumplimiento de las consiguientes medidas de seguridad y salud para la ejecución de los trabajos.</p> <p>Descomposición:</p> <p>A012X000 h Oficial 1a</p> <p>Descomposición:</p> <p>A012X000 h Oficial 1a</p> <p>A013X000 h Ayudante</p> <p>BBAT6200 Bateria de gel estanca de 6 V de tensión y capacidad 200Ah C100, modelo SB6/200A de SONNESCHEIN o similar equivalente</p> <p>%0500 Costes Indirectos</p> <p>%19 % Gastos Generales - Beneficio Industrial</p> <p>%0300 % Seguridad y Salud</p> <p>Medición del presupuesto</p>			
		1,000	38,56	38,56
		1,000	38,56	38,56
		1,000	27,85	27,85
		1,000	211,89	211,89
		2,783	5,00	13,92
		2,922	19,00	55,52
		3,477	3,00	10,43
	Medición del presupuesto	UDS	LONGITUD	ANCHURA
		ALTURA	PARCIALES	
	Emplazamiento 33120	4		4,00
				4,00
				358,17
				1.432,68
EST316	<p>u Estructura acero AISI 316 equipos superpuestos</p> <p>Estructura de acero inoxidable AISI 316 para montaje de equipos luminosos superpuestos En esta partida se incluyen todos los posibles gastos indirectos subyacentes de la propia partida. También se incluyen todos aquellos materiales, elementos, accesorios, medios (mecánicos, humanos) y recursos necesarios para su total puesta en obra y ayudas de albañilería necesarias para su correcta ejecución, eliminación de restos y limpieza. Además del cumplimiento de las consiguientes medidas de seguridad y salud para la ejecución de los trabajos.</p> <p>Descomposición:</p> <p>A012X000 h Oficial 1a</p> <p>A013X000 h Ayudante</p> <p>BEST316SUP u Estructura acero AISI316</p> <p>%0500 Costes Indirectos</p> <p>%19 % Gastos Generales - Beneficio Industrial</p> <p>%0300 % Seguridad y Salud</p> <p>Medición del presupuesto</p>			
		4,000	38,56	154,24
		4,000	27,85	111,40
		1,000	720,41	720,41
		9,861	5,00	49,31
		10,354	19,00	196,73
		12,321	3,00	36,96
	Medición del presupuesto	UDS	LONGITUD	ANCHURA
		ALTURA	PARCIALES	
	Emplazamiento 33120	1		1,00
				1,00
				1.269,05
				1.269,05
CABL	<p>u Cableado RZ1-K 0,6/1 kV - canalizaciones</p> <p>Cableado de los equipos mediante cable 0,6/1 kV tipo RZ1-K de cobre tendido a través de tubo plástico rígido tipo AISCAN roscado o similar o bandeja plástica perforada con tapa tipo UNEX U23X o similar. En esta partida se incluyen todos los posibles gastos indirectos subyacentes de la propia partida. También se incluyen todos aquellos materiales, elementos, accesorios, medios (mecánicos, humanos) y recursos necesarios para su total puesta en obra y ayudas de albañilería necesarias para su correcta ejecución, eliminación de restos y limpieza. Además del cumplimiento de las consiguientes medidas de seguridad y salud para la ejecución de los trabajos.</p> <p>Descomposición:</p> <p>A012X000 h Oficial 1a</p> <p>A013X000 h Ayudante</p> <p>BCABL u Cableado y canalización</p> <p>%0300 % Seguridad y Salud</p> <p>%19 % Gastos Generales - Beneficio Industrial</p> <p>%0500 Costes Indirectos</p> <p>Medición del presupuesto</p>			
		2,000	38,56	77,12
		2,000	27,85	55,70
		1,000	444,96	444,96
		5,778	3,00	17,33
		5,951	19,00	113,07
		7,082	5,00	35,41
	Medición del presupuesto	UDS	LONGITUD	ANCHURA
		ALTURA	PARCIALES	





Ports de Balears

Autoritat Portuària de Balears

PRESUPUESTO, DESCOMPUESTOS Y MEDICIONES

CÓDIGO	RESUMEN		CANTIDAD	PRECIO	IMPORTE	
	Emplazamiento 33120	1	1,00	1,00		
				743,59	743,59	
CUADR	u Cuadro distribución					
	El cuadro eléctrico de poliéster sin tapa, para montaje superficial, modelo Thalassa PLM de Schneider Electric o similar equivalente. Con interruptor general de corte y salidas protegidas para cada uno de los cargadores, además de los otras salidas que pudiera disponer el cuadro original. Con adaptación de paso de sistema de alimentación de baliza principal a baliza de reserva y conmutación de alimentación de baliza de forma automática. Incluye relés y pequeño material.					
	Descomposición:					
	A012X000	h	Oficial 1a	4,000	38,56	154,24
	A013X000	h	Ayudante	4,000	27,85	111,40
	BCUADR	u	Cuadro eléctrico de distribución	1,000	1.262,84	1.262,84
	%0300	%	Seguridad y Salud	15,285	3,00	45,86
	%19	%	Gastos Generales - Beneficio Industrial	15,743	19,00	299,12
	%0500		Costes Indirectos	18,735	5,00	93,68
	Medición del presupuesto		UDS LONGITUD ANCHURA ALTURA PARCIALES			
	Emplazamiento 33120	1		1,00		
					1.967,14	1.967,14
NETCOM	u Programación telecontrol					
	Trabajos de programación e integración de la nueva señal en sistema de telecontrol NETCOM según operativa indicada en PPT.					
	Descomposición:					
	A012X0011	h	Técnico especialista en informática	15,050	65,25	982,01
	%0500		Costes Indirectos	9,820	5,00	49,10
	%0500		Costes Indirectos	9,820	5,00	49,10
	%19	%	Gastos Generales - Beneficio Industrial	10,311	19,00	195,91
	%0300	%	Seguridad y Salud	12,270	3,00	36,81
	Medición del presupuesto		UDS LONGITUD ANCHURA ALTURA PARCIALES			
	Emplazamiento 33120	1		1,00		
					1.263,83	1.263,83
					10.315,25	10.315,25
	TOTAL 01.01.....					10.315,25
	TOTAL 01.....					10.315,25





Ports de Balears

Autoritat Portuària de Balears

PRESUPUESTO, DESCOMPUESTOS Y MEDICIONES

CÓDIGO	RESUMEN	CANTIDAD	PRECIO	IMPORTE
02	PUERTO DE PALMA			
02.01	34520			
DESM34520	u Desmontajes			
	Desmontaje de cableado existente, cuadro de distribución, desmontaje de cargador y retirada de baterías existentes (incluye transporte y gestión a gestor autorizado, canon incluido). Se incluye la retirada de equipos de reserva existentes, así como la óptica de tambor y el cambiador del equipo de reserva actual que están alojados en el interior de linterna AGA. En su lugar se colocará el equipo luminoso actual MBL-400 (sin su linterna) que pasará a ser el equipo de reserva de la señal			
	Descomposición:			
	A012X000 h Oficial 1a	8,000	38,56	308,48
	A013X000 h Ayudante	8,000	27,85	222,80
	%0500 Costes Indirectos	5,313	5,00	26,57
	%19 % Gastos Generales - Beneficio Industrial	5,579	19,00	106,00
	%0300 % Seguridad y Salud	6,639	3,00	19,92
	Medición del presupuesto	UDS	LONGITUD ANCHURA ALTURA	PARCIALES
	Emplazamiento 34520	1		1,00
				1,00
				683,77
				683,77
BAL34520	Baliza CAD SUR 750 cd [(L0,25 oc0,25) 6 veces] L2,0 oc5,0			
	Suministro y montaje de baliza estribo color blanco con intensidad estacionaria mínima de 750 Cd, con apariencia luminosa GpRp(6)B+DL 10 s= [(L0,25 oc0,25) 6 veces] L2,0 oc5,0, divergencia vertical mínima de 4º, modelo MBL400C de MESEMAR o similar equivalente. Con tarjeta y antenas de telecontrol vía radio UHF integrable en sistema de telecontrol NETCOM. En esta partida se incluyen todos los posibles gastos indirectos subyacentes de la propia partida. También se incluyen todos aquellos materiales, elementos, accesorios, medios (mecánicos, humanos) y recursos necesarios para su total puesta en obra y ayudas de albañilería necesarias para su correcta ejecución, eliminación de restos y limpieza. Además del cumplimiento de las consiguientes medidas de seguridad y salud para la ejecución de los trabajos.			
	Descomposición:			
	A012X000 h Oficial 1a	2,500	38,56	96,40
	A013X000 h Ayudante	2,500	27,85	69,63
	B34520 u Baliza 34520	1,000	3.150,00	3.150,00
	%0200 % Medios auxiliares	33,160	2,00	66,32
	%0500 Costes Indirectos	33,824	5,00	169,12
	%19 % Gastos Generales - Beneficio Industrial	35,515	19,00	674,79
	%0300 % Seguridad y Salud	42,263	3,00	126,79
	Medición del presupuesto	UDS	LONGITUD ANCHURA ALTURA	PARCIALES
	Emplazamiento 34520	1		1,00
				1,00
				4.353,05
				4.353,05
CAR1230	u Cargador baterías 12 V 30A			
	Suministro y montaje de cargador de baterías de 230V de tensión de entrada y 12 V 30 A de salida, modelo VICTRON BLUE o similar equivalente. En esta partida se incluyen todos los posibles gastos indirectos subyacentes de la propia partida. También se incluyen todos aquellos materiales, elementos, accesorios, medios (mecánicos, humanos) y recursos necesarios para su total puesta en obra y ayudas de albañilería necesarias para su correcta ejecución, eliminación de restos y limpieza. Además del cumplimiento de las consiguientes medidas de seguridad y salud para la ejecución de los trabajos.			
	Descomposición:			
	A012X000 h Oficial 1a	1,000	38,56	38,56
	A013X000 h Ayudante	1,000	27,85	27,85
	BCAR120 Cargador de baterías de 230V de tensión de entrada y 12 V 30 A de salida, modelo VICTRON BLUE o similar equivalente	1,000	303,42	303,42
	%0500 Costes Indirectos	3,698	5,00	18,49
	%19 % Gastos Generales - Beneficio Industrial	3,883	19,00	73,78
	%0300 % Seguridad y Salud	4,621	3,00	13,86
	Medición del presupuesto	UDS	LONGITUD ANCHURA ALTURA	PARCIALES

PLIEGO DE PRESCRIPCIONES TÉCNICAS: P.O.13.22.- "SUMINISTRO DE NUEVOS EQUIPOS DE SEÑALES MARÍTIMAS PARA LA MEJORA DE LA DISPONIBILIDAD DEL SERVICIO EN EL PUERTO DE PALMA Y ALCÚDIA"
ANEJO 1. VALORACIÓN





PRESUPUESTO, DESCOMPUESTOS Y MEDICIONES

CÓDIGO	RESUMEN		CANTIDAD	PRECIO	IMPORTE
	Emplazamiento 34520	2	2,00		
			2,00	475,96	951,92
BAT6200	u Bateria gel 6V 200Ah				
	Suministro y montaje de batería de gel estanca de 6 V de tensión y capacidad 200Ah C100, modelo SB6/200A de SONNESCHEIN o similar equivalente En esta partida se incluyen todos los posibles gastos indirectos subyacentes de la propia partida. También se incluyen todos aquellos materiales, elementos, accesorios, medios (mecánicos, humanos) y recursos necesarios para su total puesta en obra y ayudas de albañilería necesarias para su correcta ejecución, eliminación de restos y limpieza. Además del cumplimiento de las consiguientes medidas de seguridad y salud para la ejecución de los trabajos.				
	Descomposición:				
	A012X000 h Oficial 1a		1,000	38,56	38,56
	A013X000 h Ayudante		1,000	27,85	27,85
	BBAT6200 Bateria de gel estanca de 6 V de tensión y capacidad 200Ah C100, modelo SB6/200A de SONNESCHEIN o similar equivalente		1,000	211,89	211,89
	%0500 Costes Indirectos		2,783	5,00	13,92
	%19 % Gastos Generales - Beneficio Industrial		2,922	19,00	55,52
	%0300 % Seguridad y Salud		3,477	3,00	10,43
	Medición del presupuesto	UDS LONGITUD ANCHURA ALTURA PARCIALES			
	Emplazamiento 34520	4	4,00		
			4,00	358,17	1.432,68
EST316SOP	u Estructura acero AISI 316 soporte				
	Pletina-soporte de acero inoxidable AISI 316 para montaje de baliza MBL400. En esta partida se incluyen todos los posibles gastos indirectos subyacentes de la propia partida. También se incluyen todos aquellos materiales, elementos, accesorios, medios (mecánicos, humanos) y recursos necesarios para su total puesta en obra y ayudas de albañilería necesarias para su correcta ejecución, eliminación de restos y limpieza. Además del cumplimiento de las consiguientes medidas de seguridad y salud para la ejecución de los trabajos.				
	Descomposición:				
	A012X000 h Oficial 1a		2,000	38,56	77,12
	A013X000 h Ayudante		2,000	27,85	55,70
	BEST316SOP u Estructura acero AISI316		1,000	423,77	423,77
	%0500 Costes Indirectos		5,566	5,00	27,83
	%19 % Gastos Generales - Beneficio Industrial		5,844	19,00	111,04
	%0300 % Seguridad y Salud		6,955	3,00	20,87
	Medición del presupuesto	UDS LONGITUD ANCHURA ALTURA PARCIALES			
	Emplazamiento 34520	1	1,00		
			1,00	716,33	716,33
CABL	u Cableado RZ1-K 0,6/1 kV - canalizaciones				
	Cableado de los equipos mediante cable 0,6/1 kV tipo RZ1-K de cobre tendido a través de tubo plástico rígido tipo AISCAN roscado o similar o bandeja plástica perforada con tapa tipo UNEX U23X o similar. En esta partida se incluyen todos los posibles gastos indirectos subyacentes de la propia partida. También se incluyen todos aquellos materiales, elementos, accesorios, medios (mecánicos, humanos) y recursos necesarios para su total puesta en obra y ayudas de albañilería necesarias para su correcta ejecución, eliminación de restos y limpieza. Además del cumplimiento de las consiguientes medidas de seguridad y salud para la ejecución de los trabajos.				
	Descomposición:				
	A012X000 h Oficial 1a		2,000	38,56	77,12
	A013X000 h Ayudante		2,000	27,85	55,70
	BCABL u Cableado y canalización		1,000	444,96	444,96
	%0300 % Seguridad y Salud		5,778	3,00	17,33
	%19 % Gastos Generales - Beneficio Industrial		5,951	19,00	113,07
	%0500 Costes Indirectos		7,082	5,00	35,41





Ports de Balears

Autoritat Portuària de Balears

PRESUPUESTO, DESCOMPUESTOS Y MEDICIONES

CÓDIGO	RESUMEN	UDS	LONGITUD	ANCHURA	ALTURA	PARCIALES	CANTIDAD	PRECIO	IMPORTE
	Medición del presupuesto								
	Emplazamiento 34520	1				1,00	1,00		
							1,00	743,59	743,59
CUADR	u Cuadro distribución El cuadro eléctrico de poliéster sin tapa, para montaje superficial, modelo Thalassa PLM de Schneider Electric o similar equivalente. Con interruptor general de corte y salidas protegidas para cada uno de los cargadores, además de los otras salidas que pudiera disponer el cuadro original. Con adaptación de paso de sistema de alimentación de baliza principal a baliza de reserva y conmutación de alimentación de baliza de forma automática. Incluye relés y pequeño material. Descomposición: A012X000 h Oficial 1a A013X000 h Ayudante BCUADR u Cuadro eléctrico de distribución BCUADR u Cuadro eléctrico de distribución %0300 % Seguridad y Salud %19 % Gastos Generales - Beneficio Industrial %0500 Costes Indirectos								
							4,000	38,56	154,24
							4,000	27,85	111,40
							1,000	1.262,84	1.262,84
							1,000	1.262,84	1.262,84
							15,285	3,00	45,86
							15,743	19,00	299,12
							18,735	5,00	93,68
	Medición del presupuesto								
	Emplazamiento 34520	1				1,00	1,00		
							1,00	1.967,14	1.967,14
NETCOM	u Programación telecontrol Trabajos de programación e integración de la nueva señal en sistema de telecontrol NETCOM según operativa indicada en PPT. Descomposición: A012X0011 h Técnico especialista en informática %0500 Costes Indirectos %19 % Gastos Generales - Beneficio Industrial %0300 % Seguridad y Salud								
							15,050	65,25	982,01
							9,820	5,00	49,10
							10,311	19,00	195,91
							12,270	3,00	36,81
	Medición del presupuesto								
	Emplazamiento 34520	1				1,00	1,00		
							1,00	1.263,83	1.263,83
TOTAL 02.01.....									12.112,31
02.02	34530								
DESM34530	u Desmontajes Desmontaje de cableado existente, cuadro de distribución, desmontaje de cargador y retirada de baterías existentes (incluye transporte y gestión a gestor autorizado, canon incluido). Se incluye la retirada de equipos de reserva existentes, así como la óptica de tambor y el cambiador del equipo de reserva actual que están alojados en el interior de linterna AGA. En su lugar se colocará el equipo luminoso actual MBL-400 (sin su linterna) que pasará a ser el equipo de reserva de la señal Descomposición: A012X000 h Oficial 1a A013X000 h Ayudante %0500 Costes Indirectos %19 % Gastos Generales - Beneficio Industrial %0300 % Seguridad y Salud								
							8,000	38,56	308,48
							8,000	27,85	222,80
							5,313	5,00	26,57
							5,579	19,00	106,00
							6,639	3,00	19,92
	Medición del presupuesto								
	Emplazamiento 34530	1				1,00	1,00		
							1,00	683,77	683,77
BAL34530	Baliza CAD ESTE 750 cd L0,2 oc0,3 L0,2 Oc0,3 L0,2 Oc3,8 Suministro y montaje de baliza estribo color blanco con intensidad estacionaria mínima de 750 Cd, con apariencia luminosa GpRp(3)B = L0,2 oc0,3 L0,2 Oc0,3 L0,2 Oc3,8, divergencia vertical mínima de 4°, modelo MBL400C de MESEMAR o similar equivalente. Con tarjeta y antenas de telecontrol vía radio UHF integrable en sistema de telecontrol NETCOM.. En								





PRESUPUESTO, DESCOMPUESTOS Y MEDICIONES

CÓDIGO	RESUMEN		CANTIDAD	PRECIO	IMPORTE
	esta partida se incluyen todos los posibles gastos indirectos subyacentes de la propia partida. También se incluyen todos aquellos materiales, elementos, accesorios, medios (mecánicos, humanos) y recursos necesarios para su total puesta en obra y ayudas de albañilería necesarias para su correcta ejecución, eliminación de restos y limpieza. Además del cumplimiento de las consiguientes medidas de seguridad y salud para la ejecución de los trabajos.				
	Descomposición:				
A012X000	h Oficial 1a		2,500	38,56	96,40
A013X000	h Ayudante		2,500	27,85	69,63
B34530	u Baliza 34530		1,000	3.150,00	3.150,00
%0200	% Medios auxiliares		33,160	2,00	66,32
%0500	Costes Indirectos		33,824	5,00	169,12
%19	% Gastos Generales - Beneficio Industrial		35,515	19,00	674,79
%0300	% Seguridad y Salud		42,263	3,00	126,79
	Medición del presupuesto	UDS LONGITUD ANCHURA ALTURA PARCIALES			
	Emplazamiento 34530	1		1,00	
			1,00	4.353,05	4.353,05
CAR1230	u Cargador baterías 12 V 30A				
	Suministro y montaje de cargador de baterías de 230V de tensión de entrada y 12 V 30 A de salida, modelo VICTRON BLUE o similar equivalente En esta partida se incluyen todos los posibles gastos indirectos subyacentes de la propia partida. También se incluyen todos aquellos materiales, elementos, accesorios, medios (mecánicos, humanos) y recursos necesarios para su total puesta en obra y ayudas de albañilería necesarias para su correcta ejecución, eliminación de restos y limpieza. Además del cumplimiento de las consiguientes medidas de seguridad y salud para la ejecución de los trabajos.				
	Descomposición:				
A012X000	h Oficial 1a		1,000	38,56	38,56
Descomposición:					
A012X000	h Oficial 1a		1,000	38,56	38,56
A013X000	h Ayudante		1,000	27,85	27,85
BCAR120	Cargador de baterías de 230V de tensión de entrada y 12 V 30 A de salida, modelo VICTRON BLUE o similar equivalente		1,000	303,42	303,42
%0500	Costes Indirectos		3,698	5,00	18,49
%19	% Gastos Generales - Beneficio Industrial		3,883	19,00	73,78
%0300	% Seguridad y Salud		4,621	3,00	13,86
	Medición del presupuesto	UDS LONGITUD ANCHURA ALTURA PARCIALES			
	Emplazamiento 34530	2		2,00	
			2,00	475,96	951,92
BAT6200	u Batería gel 6V 200Ah				
	Suministro y montaje de batería de gel estanca de 6 V de tensión y capacidad 200Ah C100, modelo SB6/200A de SONNESCHEIN o similar equivalente En esta partida se incluyen todos los posibles gastos indirectos subyacentes de la propia partida. También se incluyen todos aquellos materiales, elementos, accesorios, medios (mecánicos, humanos) y recursos necesarios para su total puesta en obra y ayudas de albañilería necesarias para su correcta ejecución, eliminación de restos y limpieza. Además del cumplimiento de las consiguientes medidas de seguridad y salud para la ejecución de los trabajos.				
	Descomposición:				
A012X000	h Oficial 1a		1,000	38,56	38,56
A013X000	h Ayudante		1,000	27,85	27,85
BBAT6200	Batería de gel estanca de 6 V de tensión y capacidad 200Ah C100, modelo SB6/200A de SONNESCHEIN o similar equivalente		1,000	211,89	211,89
%0500	Costes Indirectos		2,783	5,00	13,92
%19	% Gastos Generales - Beneficio Industrial		2,922	19,00	55,52
%0300	% Seguridad y Salud		3,477	3,00	10,43
	Medición del presupuesto	UDS LONGITUD ANCHURA ALTURA PARCIALES			
	Emplazamiento 34530	4		4,00	
			4,00		



Ports de Balears

Autoritat Portuària de Balears

PRESUPUESTO, DESCOMPUESTOS Y MEDICIONES

CÓDIGO	RESUMEN	CANTIDAD	PRECIO	IMPORTE										
EST316SOP	<p>u Estructura acero AISI 316 soporte Pletina-soporte de acero inoxidable AISI 316 para montaje de baliza MBL400. En esta partida se incluyen todos los posibles gastos indirectos subyacentes de la propia partida. También se incluyen todos aquellos materiales, elementos, accesorios, medios (mecánicos, humanos) y recursos necesarios para su total puesta en obra y ayudas de albañilería necesarias para su correcta ejecución, eliminación de restos y limpieza. Además del cumplimiento de las consiguientes medidas de seguridad y salud para la ejecución de los trabajos.</p> <p>Descomposición: A012X000 h Oficial 1a A013X000 h Ayudante BEST316SOP u Estructura acero AISI316 %0500 Costes Indirectos %19 % Gastos Generales - Beneficio Industrial %0300 % Seguridad y Salud</p> <p>Medición del presupuesto</p> <table border="1"> <thead> <tr> <th>UDS</th> <th>LONGITUD</th> <th>ANCHURA</th> <th>ALTURA</th> <th>PARCIALES</th> </tr> </thead> <tbody> <tr> <td>Emplazamiento 34530</td> <td>1</td> <td></td> <td></td> <td>1,00</td> </tr> </tbody> </table>	UDS	LONGITUD	ANCHURA	ALTURA	PARCIALES	Emplazamiento 34530	1			1,00	4,00	358,17	1.432,68
UDS	LONGITUD	ANCHURA	ALTURA	PARCIALES										
Emplazamiento 34530	1			1,00										
CABL	<p>u Cableado RZ1-K 0,6/1 kV - canalizaciones Cableado de los equipos mediante cable 0,6/1 kV tipo RZ1-K de cobre tendido a través de tubo plástico rígido tipo AISCAN roscado o similar o bandeja plástica perforada con tapa tipo UNEX U23X o similar. En esta partida se incluyen todos los posibles gastos indirectos subyacentes de la propia partida. También se incluyen todos aquellos materiales, elementos, accesorios, medios (mecánicos, humanos) y recursos necesarios para su total puesta en obra y ayudas de albañilería necesarias para su correcta ejecución, eliminación de restos y limpieza. Además del cumplimiento de las consiguientes medidas de seguridad y salud para la ejecución de los trabajos.</p> <p>Descomposición: A012X000 h Oficial 1a A013X000 h Ayudante BCABL u Cableado y canalización %0300 % Seguridad y Salud %19 % Gastos Generales - Beneficio Industrial %0500 Costes Indirectos</p> <p>Medición del presupuesto</p> <table border="1"> <thead> <tr> <th>UDS</th> <th>LONGITUD</th> <th>ANCHURA</th> <th>ALTURA</th> <th>PARCIALES</th> </tr> </thead> <tbody> <tr> <td>Emplazamiento 34530</td> <td>1</td> <td></td> <td></td> <td>1,00</td> </tr> </tbody> </table>	UDS	LONGITUD	ANCHURA	ALTURA	PARCIALES	Emplazamiento 34530	1			1,00	1,00	716,33	716,33
UDS	LONGITUD	ANCHURA	ALTURA	PARCIALES										
Emplazamiento 34530	1			1,00										
CUADR	<p>u Cuadro distribución El cuadro eléctrico de poliéster sin tapa, para montaje superficial, modelo Thalassa PLM de Schneider Electric o similar equivalente. Con interruptor general de corte y salidas protegidas para cada uno de los cargadores, además de los otras salidas que pudiera disponer el cuadro original. Con adaptación de paso de sistema de alimentación de baliza principal a baliza de reserva y conmutación de alimentación de baliza de forma automática. Incluye relés y pequeño material.</p> <p>Descomposición: A012X000 h Oficial 1a A013X000 h Ayudante BCUADR u Cuadro eléctrico de distribución %0300 % Seguridad y Salud %19 % Gastos Generales - Beneficio Industrial %0500 Costes Indirectos</p> <p>Medición del presupuesto</p> <table border="1"> <thead> <tr> <th>UDS</th> <th>LONGITUD</th> <th>ANCHURA</th> <th>ALTURA</th> <th>PARCIALES</th> </tr> </thead> <tbody> <tr> <td>Emplazamiento 34530</td> <td>1</td> <td></td> <td></td> <td>1,00</td> </tr> </tbody> </table>	UDS	LONGITUD	ANCHURA	ALTURA	PARCIALES	Emplazamiento 34530	1			1,00	1,00	743,59	743,59
UDS	LONGITUD	ANCHURA	ALTURA	PARCIALES										
Emplazamiento 34530	1			1,00										
NETCOM	<p>u Programación telecontrol Trabajos de programación e integración de la nueva señal en sistema de</p>	1,00	1.967,14	1.967,14										





Ports de Balears

Autoritat Portuària de Balears

PRESUPUESTO, DESCOMPUESTOS Y MEDICIONES

CÓDIGO	RESUMEN		CANTIDAD	PRECIO	IMPORTE
	telecontrol NETCOM según operativa indicada en PPT.				
	Descomposición:				
A012X0011	h Técnico especialista en informática		15,050	65,25	982,01
%0500	Costes Indirectos		9,820	5,00	49,10
%19	% Gastos Generales - Beneficio Industrial		10,311	19,00	195,91
%0300	% Seguridad y Salud		12,270	3,00	36,81
	Medición del presupuesto	UDS LONGITUD ANCHURA ALTURA PARCIALES			
Emplazamiento 34530		1	1,00		
			1,00	1.263,83	1.263,83
TOTAL 02.02.....					12.112,31

02.03 34540

CÓDIGO	RESUMEN		CANTIDAD	PRECIO	IMPORTE
DESM34540	u Desmontajes				
	Desmontaje de cableado existente, cuadro de distribución, desmontaje de cargador y retirada de baterías existentes (incluye transporte y gestión a gestor autorizado, canon incluido). Se incluye la retirada de equipos de reserva existentes, así como la óptica de tambor y el cambiador del equipo de reserva actual que están alojados en el interior de linterna AGA. En su lugar se colocará el equipo luminoso actual MBL-400 (sin su linterna) que pasará a ser el equipo de reserva de la señal				
	Descomposición:				
A012X000	h Oficial 1a		8,000	38,56	308,48
A013X000	h Ayudante		8,000	27,85	222,80
%0500	Costes Indirectos		5,313	5,00	26,57
%19	% Gastos Generales - Beneficio Industrial		5,579	19,00	106,00
%0300	% Seguridad y Salud		6,639	3,00	19,92
	Medición del presupuesto	UDS LONGITUD ANCHURA ALTURA PARCIALES			
Emplazamiento 34540		1	1,00		
			1,00	683,77	683,77

BAL34540 Módulo de comunicaciones

Suministro y montaje de módulo de comunicaciones MTU300-UHF o similar sobre baliza MBL400C que la APB dispone en su almacén. Con tarjeta y antenas de telecontrol vía radio UHF integrable en sistema de telecontrol NETCOM.

. En esta partida se incluyen todos los posibles gastos indirectos subyacentes de la propia partida. También se incluyen todos aquellos materiales, elementos, accesorios, medios (mecánicos, humanos) y recursos necesarios para su total puesta en obra y ayudas de albañilería necesarias para su correcta ejecución, eliminación de restos y limpieza. Además del cumplimiento de las consiguientes medidas de seguridad y salud para la ejecución de los trabajos.

CÓDIGO	RESUMEN		CANTIDAD	PRECIO	IMPORTE
	Descomposición:				
A012X000	h Oficial 1a		1,000	38,56	38,56
A013X000	h Ayudante		1,000	27,85	27,85
B34540	u Módulo de comunicaciones		1,000	1.500,00	1.500,00
%0200	% Medios auxiliares		15,664	2,00	31,33
%0500	Costes Indirectos		15,977	5,00	79,89
%19	% Gastos Generales - Beneficio Industrial		16,776	19,00	318,74
%0300	% Seguridad y Salud		19,964	3,00	59,89
%0300	% Seguridad y Salud		19,964	3,00	59,89
	Medición del presupuesto	UDS LONGITUD ANCHURA ALTURA PARCIALES			
Emplazamiento 34540		1	1,00		
			1,00	2.056,26	2.056,26

CAR1230 u Cargador baterías 12 V 30A

Suministro y montaje de cargador de baterías de 230V de tensión de entrada y 12 V 30 A de salida, modelo VICTRON BLUE o similar equivalente. En esta partida se incluyen todos los posibles gastos indirectos subyacentes de la propia partida. También se incluyen todos aquellos materiales, elementos, accesorios, medios (mecánicos, humanos) y





PRESUPUESTO, DESCOMPUESTOS Y MEDICIONES

CÓDIGO	RESUMEN		CANTIDAD	PRECIO	IMPORTE
	recursos necesarios para su total puesta en obra y ayudas de albañilería necesarias para su correcta ejecución, eliminación de restos y limpieza. Además del cumplimiento de las consiguientes medidas de seguridad y salud para la ejecución de los trabajos.				
	Descomposición:				
	A012X000 h Oficial 1a		1,000	38,56	38,56
	A013X000 h Ayudante		1,000	27,85	27,85
	BCAR120 Cargador de baterías de 230V de tensión de entrada y 12 V 30 A de salida, modelo VICTRON BLUE o similar equivalente		1,000	303,42	303,42
	%0500 Costes Indirectos		3,698	5,00	18,49
	%19 % Gastos Generales - Beneficio Industrial		3,883	19,00	73,78
	%0300 % Seguridad y Salud		4,621	3,00	13,86
	Medición del presupuesto	UDS LONGITUD ANCHURA ALTURA PARCIALES			
	Emplazamiento 34540	2	2,00		
			2,00	475,96	951,92
BAT6200	u Batería gel 6V 200Ah				
	Suministro y montaje de batería de gel estanca de 6 V de tensión y capacidad 200Ah C100, modelo SB6/200A de SONNESCHEIN o similar equivalente En esta partida se incluyen todos los posibles gastos indirectos subyacentes de la propia partida. También se incluyen todos aquellos materiales, elementos, accesorios, medios (mecánicos, humanos) y recursos necesarios para su total puesta en obra y ayudas de albañilería necesarias para su correcta ejecución, eliminación de restos y limpieza. Además del cumplimiento de las consiguientes medidas de seguridad y salud para la ejecución de los trabajos.				
	Descomposición:				
	A012X000 h Oficial 1a		1,000	38,56	38,56
	A013X000 h Ayudante		1,000	27,85	27,85
	BBAT6200 Batería de gel estanca de 6 V de tensión y capacidad 200Ah C100, modelo SB6/200A de SONNESCHEIN o similar equivalente		1,000	211,89	211,89
	%0500 Costes Indirectos		2,783	5,00	13,92
	%19 % Gastos Generales - Beneficio Industrial		2,922	19,00	55,52
	%0300 % Seguridad y Salud		3,477	3,00	10,43
	Medición del presupuesto	UDS LONGITUD ANCHURA ALTURA PARCIALES			
	Emplazamiento 34540	4	4,00		
			4,00	358,17	1.432,68
EST316	u Estructura acero AISI 316 equipos superpuestos				
	Estructura de acero inoxidable AISI 316 para montaje de equipos luminosos superpuestos En esta partida se incluyen todos los posibles gastos indirectos subyacentes de la propia partida. También se incluyen todos aquellos materiales, elementos, accesorios, medios (mecánicos, humanos) y recursos necesarios para su total puesta en obra y ayudas de albañilería necesarias para su correcta ejecución, eliminación de restos y limpieza. Además del cumplimiento de las consiguientes medidas de seguridad y salud para la ejecución de los trabajos.				
	Descomposición:				
	A012X000 h Oficial 1a		4,000	38,56	154,24
	A013X000 h Ayudante		4,000	27,85	111,40
	BEST316SUP u Estructura acero AISI316		1,000	720,41	720,41
	%0500 Costes Indirectos		9,861	5,00	49,31
	%19 % Gastos Generales - Beneficio Industrial		10,354	19,00	196,73
	%0300 % Seguridad y Salud		12,321	3,00	36,96
	Medición del presupuesto	UDS LONGITUD ANCHURA ALTURA PARCIALES			
	Emplazamiento 34540	1	1,00		
			1,00	1.269,05	1.269,05
CABL	u Cableado RZ1-K 0,6/1 kV - canalizaciones				
	Cableado de los equipos mediante cable 0,6/1 kV tipo RZ1-K de cobre tendido a través de tubo plástico rígido tipo AISCAN roscado o similar o bandeja plástica perforada con tapa tipo UNEX U23X o similar. En esta partida se incluyen todos los posibles gastos indirectos subyacentes de la propia partida. También se incluyen todos aquellos materiales, elementos,				





Ports de Balears

Autoritat Portuària de Balears

PRESUPUESTO, DESCOMPUESTOS Y MEDICIONES

CÓDIGO	RESUMEN		CANTIDAD	PRECIO	IMPORTE
	accesorios, medios (mecánicos, humanos) y recursos necesarios para su total puesta en obra y ayudas de albañilería necesarias para su correcta ejecución, eliminación de restos y limpieza. Además del cumplimiento de las consiguientes medidas de seguridad y salud para la ejecución de los trabajos.				
	Descomposición:				
A012X000	h Oficial 1a		2,000	38,56	77,12
A013X000	h Ayudante		2,000	27,85	55,70
BCABL	u Cableado y canalización		1,000	444,96	444,96
%0300	% Seguridad y Salud		5,778	3,00	17,33
%19	% Gastos Generales - Beneficio Industrial		5,951	19,00	113,07
%0500	Costes Indirectos		7,082	5,00	35,41
	Medición del presupuesto	UDS LONGITUD ANCHURA ALTURA PARCIALES			
	Emplazamiento 34540	1	1,00		
			1,00	743,59	743,59
CUADR	u Cuadro distribución				
	El cuadro eléctrico de poliéster sin tapa, para montaje superficial, modelo Thalassa PLM de Schneider Electric o similar equivalente. Con interruptor general de corte y salidas protegidas para cada uno de los cargadores, además de los otras salidas que pudiera disponer el cuadro original. Con adaptación de paso de sistema de alimentación de baliza principal a baliza de reserva y conmutación de alimentación de baliza de forma automática. Incluye relés y pequeño material.				
	Descomposición:				
A012X000	h Oficial 1a		4,000	38,56	154,24
A013X000	h Ayudante		4,000	27,85	111,40
BCUADR	u Cuadro eléctrico de distribución		1,000	1.262,84	1.262,84
%0300	% Seguridad y Salud		15,285	3,00	45,86
%19	% Gastos Generales - Beneficio Industrial		15,743	19,00	299,12
%0500	Costes Indirectos		18,735	5,00	93,68
	Medición del presupuesto	UDS LONGITUD ANCHURA ALTURA PARCIALES			
	Emplazamiento 34540	1	1,00		
			1,00	1.967,14	1.967,14
NETCOM	u Programación telecontrol				
	Trabajos de programación e integración de la nueva señal en sistema de telecontrol NETCOM según operativa indicada en PPT.				
	Descomposición:				
A012X0011	h Técnico especialista en informática		15,050	65,25	982,01
%0500	Costes Indirectos		9,820	5,00	49,10
%19	% Gastos Generales - Beneficio Industrial		10,311	19,00	195,91
%0300	% Seguridad y Salud		12,270	3,00	36,81
	Medición del presupuesto	UDS LONGITUD ANCHURA ALTURA PARCIALES			
	Emplazamiento 34540	1	1,00		
			1,00	1.263,83	1.263,83
	TOTAL 02.03.....				10.368,24





Ports de Balears

Autoritat Portuària de Balears

PRESUPUESTO, DESCOMPUESTOS Y MEDICIONES

CÓDIGO	RESUMEN		CANTIDAD	PRECIO	IMPORTE
02.04	34560				
BAL34560	Baliza CANAL PPAL ESTR 160 cd L0,5 oc1,0 L0,5 oc3,0 L0,5 oc9,0 Suministro y montaje de baliza estribo color rojo con intensidad estacionaria mínima de 160 Cd, con apariencia luminosa GpD(2+1)R 14,5s= L0,5 oc1,0 L0,5 oc3,0 L0,5 oc9,0, divergencia vertical mínima de 5°, modelo MCL-200 de MESEMAR o similar equivalente. Con tarjeta y antenas de telecontrol vía radio UHF integrable en sistema de telecontrol NETCOM. En esta partida se incluyen todos los posibles gastos indirectos subyacentes de la propia partida. También se incluyen todos aquellos materiales, elementos, accesorios, medios (mecánicos, humanos) y recursos necesarios para su total puesta en obra y ayudas de albañilería necesarias para su correcta ejecución, eliminación de restos y limpieza. Además del cumplimiento de las consiguientes medidas de seguridad y salud para la ejecución de los trabajos.				
	Descomposición:				
A012X000	h Oficial 1a		1,000	38,56	38,56
A013X000	h Ayudante		1,000	27,85	27,85
B34560	u Baliza 34560		1,000	1.250,00	1.250,00
%0200	% Medios auxiliares		13,164	2,00	26,33
%0500	Costes Indirectos		13,427	5,00	67,14
%19	% Gastos Generales - Beneficio Industrial		14,099	19,00	267,88
%0300	% Seguridad y Salud		16,778	3,00	50,33
	Medición del presupuesto	UDS LONGITUD ANCHURA ALTURA PARCIALES			
Emplazamiento 34560		1		1,00	
				1,00	1.728,09
EST316	u Estructura acero AISI 316 equipos superpuestos Estructura de acero inoxidable AISI 316 para montaje de equipos luminosos superpuestos En esta partida se incluyen todos los posibles gastos indirectos subyacentes de la propia partida. También se incluyen todos aquellos materiales, elementos, accesorios, medios (mecánicos, humanos) y recursos necesarios para su total puesta en obra y ayudas de albañilería necesarias para su correcta ejecución, eliminación de restos y limpieza. Además del cumplimiento de las consiguientes medidas de seguridad y salud para la ejecución de los trabajos.				
	Descomposición:				
A012X000	h Oficial 1a		4,000	38,56	154,24
A013X000	h Ayudante		4,000	27,85	111,40
BEST316SUP	u Estructura acero AISI316		1,000	720,41	720,41
%0500	Costes Indirectos		9,861	5,00	49,31
%19	% Gastos Generales - Beneficio Industrial		10,354	19,00	196,73
%0300	% Seguridad y Salud		12,321	3,00	36,96
	Medición del presupuesto	UDS LONGITUD ANCHURA ALTURA PARCIALES			
Emplazamiento 34560		1		1,00	
				1,00	1.269,05
NETCOM	u Programación telecontrol Trabajos de programación e integración de la nueva señal en sistema de telecontrol NETCOM según operativa indicada en PPT.				
	Descomposición:				
A012X0011	h Técnico especialista en informática		15,050	65,25	982,01
%0500	Costes Indirectos		9,820	5,00	49,10
%19	% Gastos Generales - Beneficio Industrial		10,311	19,00	195,91
%0300	% Seguridad y Salud		12,270	3,00	36,81
	Medición del presupuesto	UDS LONGITUD ANCHURA ALTURA PARCIALES			
Emplazamiento 34560		1		1,00	
				1,00	1.263,83
TOTAL 02.04.....					4.260,97





Ports de Balears

Autoritat Portuària de Balears

PRESUPUESTO, DESCOMPUESTOS Y MEDICIONES

CÓDIGO	RESUMEN		CANTIDAD	PRECIO	IMPORTE
02.05	34705				
DESM34705	u Desmontajes				
	Desmontaje de cableado existente, cuadro de distribución, desmontaje de cargador y retirada de baterías existentes (incluye transporte y gestión a gestor autorizado, canon incluido). Se incluye la retirada de equipos de reserva existentes, así como la óptica de tambor y el cambiador del equipo de reserva actual que están alojados en el interior de linterna AGA. En su lugar se colocará el equipo luminoso actual MBL-400 (sin su linterna) que pasará a ser el equipo de reserva de la señal				
	Descomposición:				
	A012X000 h Oficial 1a		8,000	38,56	308,48
	A013X000 h Ayudante		8,000	27,85	222,80
	%0500 Costes Indirectos		5,313	5,00	26,57
	%19 % Gastos Generales - Beneficio Industrial		5,579	19,00	106,00
	%0300 % Seguridad y Salud		6,639	3,00	19,92
	Medición del presupuesto	UDS LONGITUD ANCHURA ALTURA PARCIALES			
	Emplazamiento 34705	1	1,00		
			1,00	683,77	683,77
BAL34705	Baliza ESTRIBOR 750 cd L0,5 oc2,5				
	Suministro y montaje de baliza estribor color verde con intensidad estacionaria mínima de 750 Cd, con apariencia luminosa DV 3s = L0,5 oc2,5, divergencia vertical mínima de 5,2°, modelo MBL400-LD de MESEMAR o similar equivalente (1 nivel de 2° de divergencia vertical 2° nivel de 20° de divergencia vertical), potencia regulada a 20 W. Con tarjeta y antenas de telecontrol vía radio UHF integrable en sistema de telecontrol NETCOM.				
	. En esta partida se incluyen todos los posibles gastos indirectos subyacentes de la propia partida. También se incluyen todos aquellos materiales, elementos, accesorios, medios (mecánicos, humanos) y recursos necesarios para su total puesta en obra y ayudas de albañilería necesarias para su correcta ejecución, eliminación de restos y limpieza. Además del cumplimiento de las consiguientes medidas de seguridad y salud para la ejecución de los trabajos.				
	Descomposición:				
	A012X000 h Oficial 1a		2,500	38,56	96,40
	A013X000 h Ayudante		2,500	27,85	69,63
	B34705 u Baliza 34705		1,000	5.200,00	5.200,00
	%0200 % Medios auxiliares		53,660	2,00	107,32
	%0500 Costes Indirectos		54,734	5,00	273,67
	%19 % Gastos Generales - Beneficio Industrial		57,470	19,00	1.091,93
	%0300 % Seguridad y Salud		68,390	3,00	205,17
	Medición del presupuesto	UDS LONGITUD ANCHURA ALTURA PARCIALES			
	Emplazamiento 34705	1	1,00		
			1,00	7.044,12	7.044,12
CAR1230	u Cargador baterías 12 V 30A				
	Suministro y montaje de cargador de baterías de 230V de tensión de entrada y 12 V 30 A de salida, modelo VICTRON BLUE o similar equivalente En esta partida se incluyen todos los posibles gastos indirectos subyacentes de la propia partida. También se incluyen todos aquellos materiales, elementos, accesorios, medios (mecánicos, humanos) y recursos necesarios para su total puesta en obra y ayudas de albañilería necesarias para su correcta ejecución, eliminación de restos y limpieza. Además del cumplimiento de las consiguientes medidas de seguridad y salud para la ejecución de los trabajos.				
	Descomposición:				
	A012X000 h Oficial 1a		1,000	38,56	38,56
	A013X000 h Ayudante		1,000	27,85	27,85
	BCAR120 Cargador de baterías de 230V de tensión de entrada y 12 V 30 A de salida, modelo VICTRON BLUE o similar equivalente		1,000	303,42	303,42
	%0500 Costes Indirectos		3,698	5,00	18,49
	%19 % Gastos Generales - Beneficio Industrial		3,883	19,00	73,78
	%0300 % Seguridad y Salud		4,621	3,00	13,86

PLIEGO DE PRESCRIPCIONES TÉCNICAS: P.O. 13.22.- "SUMINISTRO DE NUEVOS EQUIPOS DE SEÑALES MARÍTIMAS PARA LA MEJORA DE LA DISPONIBILIDAD DEL SERVICIO EN EL PUERTO DE PALMA Y ALCÚDIA"
ANEJO I. VALORACIÓN





PRESUPUESTO, DESCOMPUESTOS Y MEDICIONES

CÓDIGO	RESUMEN	UDS	LONGITUD	ANCHURA	ALTURA	PARCIALES	CANTIDAD	PRECIO	IMPORTE
	Medición del presupuesto								
	Emplazamiento 34705	2				2,00	2,00		
							2,00	475,96	951,92
BAT6200	u Bateria gel 6V 200Ah Suministro y montaje de batería de gel estanca de 6 V de tensión y capacidad 200Ah C100, modelo SB6/200A de SONNESCHEIN o similar equivalente En esta partida se incluyen todos los posibles gastos indirectos subyacentes de la propia partida. También se incluyen todos aquellos materiales, elementos, accesorios, medios (mecánicos, humanos) y recursos necesarios para su total puesta en obra y ayudas de albañilería necesarias para su correcta ejecución, eliminación de restos y limpieza. Además del cumplimiento de las consiguientes medidas de seguridad y salud para la ejecución de los trabajos.								
	Descomposición:								
	A012X000 h Oficial 1a						1,000	38,56	38,56
	A013X000 h Ayudante						1,000	27,85	27,85
	BBAT6200 Bateria de gel estanca de 6 V de tensión y capacidad 200Ah C100, modelo SB6/200A de SONNESCHEIN o similar equivalente						1,000	211,89	211,89
	%0500 Costes Indirectos						2,783	5,00	13,92
	%19 % Gastos Generales - Beneficio Industrial						2,922	19,00	55,52
	%0300 % Seguridad y Salud						3,477	3,00	10,43
	Medición del presupuesto								
	Emplazamiento 34705	4				4,00	4,00		
							4,00	358,17	1.432,68
EST316	u Estructura acero AISI 316 equipos superpuestos Estructura de acero inoxidable AISI 316 para montaje de equipos luminosos superpuestos En esta partida se incluyen todos los posibles gastos indirectos subyacentes de la propia partida. También se incluyen todos aquellos materiales, elementos, accesorios, medios (mecánicos, humanos) y recursos necesarios para su total puesta en obra y ayudas de albañilería necesarias para su correcta ejecución, eliminación de restos y limpieza. Además del cumplimiento de las consiguientes medidas de seguridad y salud para la ejecución de los trabajos.								
	Descomposición:								
	A012X000 h Oficial 1a						4,000	38,56	154,24
	A013X000 h Ayudante						4,000	27,85	111,40
	BEST316SUP u Estructura acero AISI316						1,000	720,41	720,41
	%0500 Costes Indirectos						9,861	5,00	49,31
	%19 % Gastos Generales - Beneficio Industrial						10,354	19,00	196,73
	%0300 % Seguridad y Salud						12,321	3,00	36,96
	Medición del presupuesto								
	Emplazamiento 34705	1				1,00	1,00		
							1,00	1.269,05	1.269,05
CABL	u Cableado RZ1-K 0,6/1 kV - canalizaciones Cableado de los equipos mediante cable 0,6/1 kV tipo RZ1-K de cobre tendido a través de tubo plástico rígido tipo AISCAN roscado o similar o bandeja plástica perforada con tapa tipo UNEX U23X o similar. En esta partida se incluyen todos los posibles gastos indirectos subyacentes de la propia partida. También se incluyen todos aquellos materiales, elementos, accesorios, medios (mecánicos, humanos) y recursos necesarios para su total puesta en obra y ayudas de albañilería necesarias para su correcta ejecución, eliminación de restos y limpieza. Además del cumplimiento de las consiguientes medidas de seguridad y salud para la ejecución de los trabajos.								
	Descomposición:								
	A012X000 h Oficial 1a						2,000	38,56	77,12
	A013X000 h Ayudante						2,000	27,85	55,70
	BCABL u Cableado y canalización						1,000	444,96	444,96
	%0300 % Seguridad y Salud						5,778	3,00	17,33
	%19 % Gastos Generales - Beneficio Industrial						5,951	19,00	113,07





Ports de Balears

Autoritat Portuària de Balears

PRESUPUESTO, DESCOMPUESTOS Y MEDICIONES

CÓDIGO	RESUMEN			CANTIDAD	PRECIO	IMPORTE
	%0500 <i>Costes Indirectos</i>			7,082	5,00	35,41
	Medición del presupuesto	UDS	LONGITUD	ANCHURA	ALTURA	PARCIALES
	Emplazamiento 34705	1				1,00
						1,00
						743,59
						743,59
CUADR	u Cuadro distribución					
	El cuadro eléctrico de poliéster sin tapa, para montaje superficial, modelo Thalassa PLM de Schneider Electric o similar equivalente. Con interruptor general de corte y salidas protegidas para cada uno de los cargadores, además de los otras salidas que pudiera disponer el cuadro original. Con adaptación de paso de sistema de alimentación de baliza principal a baliza de reserva y conmutación de alimentación de baliza de forma automática. Incluye relés y pequeño material.					
	Descomposición:					
	A012X000 <i>h Oficial 1a</i>			4,000	38,56	154,24
	A013X000 <i>h Ayudante</i>			4,000	27,85	111,40
	BCUADR <i>u Cuadro eléctrico de distribución</i>			1,000	1.262,84	1.262,84
	BCUADR <i>u Cuadro eléctrico de distribución</i>			1,000	1.262,84	1.262,84
	%0300 <i>% Seguridad y Salud</i>			15,285	3,00	45,86
	%19 <i>% Gastos Generales - Beneficio Industrial</i>			15,743	19,00	299,12
	%0500 <i>Costes Indirectos</i>			18,735	5,00	93,68
	Medición del presupuesto	UDS	LONGITUD	ANCHURA	ALTURA	PARCIALES
	Emplazamiento 34705	1				1,00
						1,00
						1.967,14
						1.967,14
NETCOM	u Programación telecontrol					
	Trabajos de programación e integración de la nueva señal en sistema de telecontrol NETCOM según operativa indicada en PPT.					
	Descomposición:					
	A012X0011 <i>h Técnico especialista en informática</i>			15,050	65,25	982,01
	%0500 <i>Costes Indirectos</i>			9,820	5,00	49,10
	%19 <i>% Gastos Generales - Beneficio Industrial</i>			10,311	19,00	195,91
	%0300 <i>% Seguridad y Salud</i>			12,270	3,00	36,81
	Medición del presupuesto	UDS	LONGITUD	ANCHURA	ALTURA	PARCIALES
	Emplazamiento 34705	1				1,00
						1,00
						1.263,83
						1.263,83
						15.356,10
	TOTAL 02					54.209,93





PRESUPUESTO, DESCOMPUESTOS Y MEDICIONES

CÓDIGO	RESUMEN	CANTIDAD	PRECIO	IMPORTE
	PRESUPUESTO DE LICITACIÓN (sin IVA)			64.525,18 €
	VALOR ESTIMADO DEL CONTRATO (sin IVA)			64.525,18 €
	IVA (21%)			13.550,29 €
	VALOR ESTIMADO DEL CONTRATO (con IVA).....			78.075,47 €

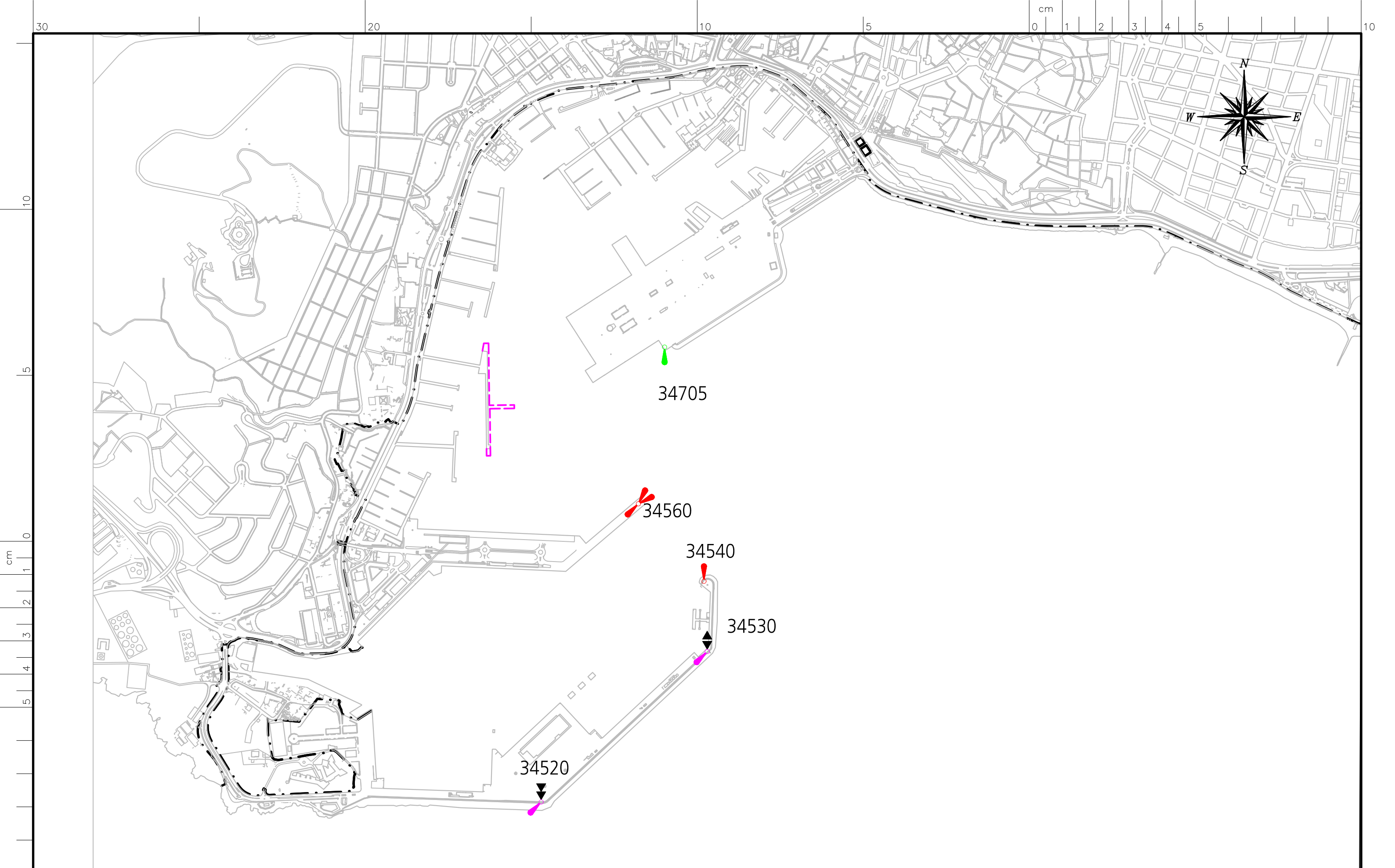
EL AUTOR DEL DOCUMENTO,

EL JEFE DE DIVISIÓN DE SEÑALES MARÍTIMAS Y
SERVICIOS GENERALES

Firmado digitalmente por
D. Joan M. Llaneras Pascual



ANEJO II: PLANOS



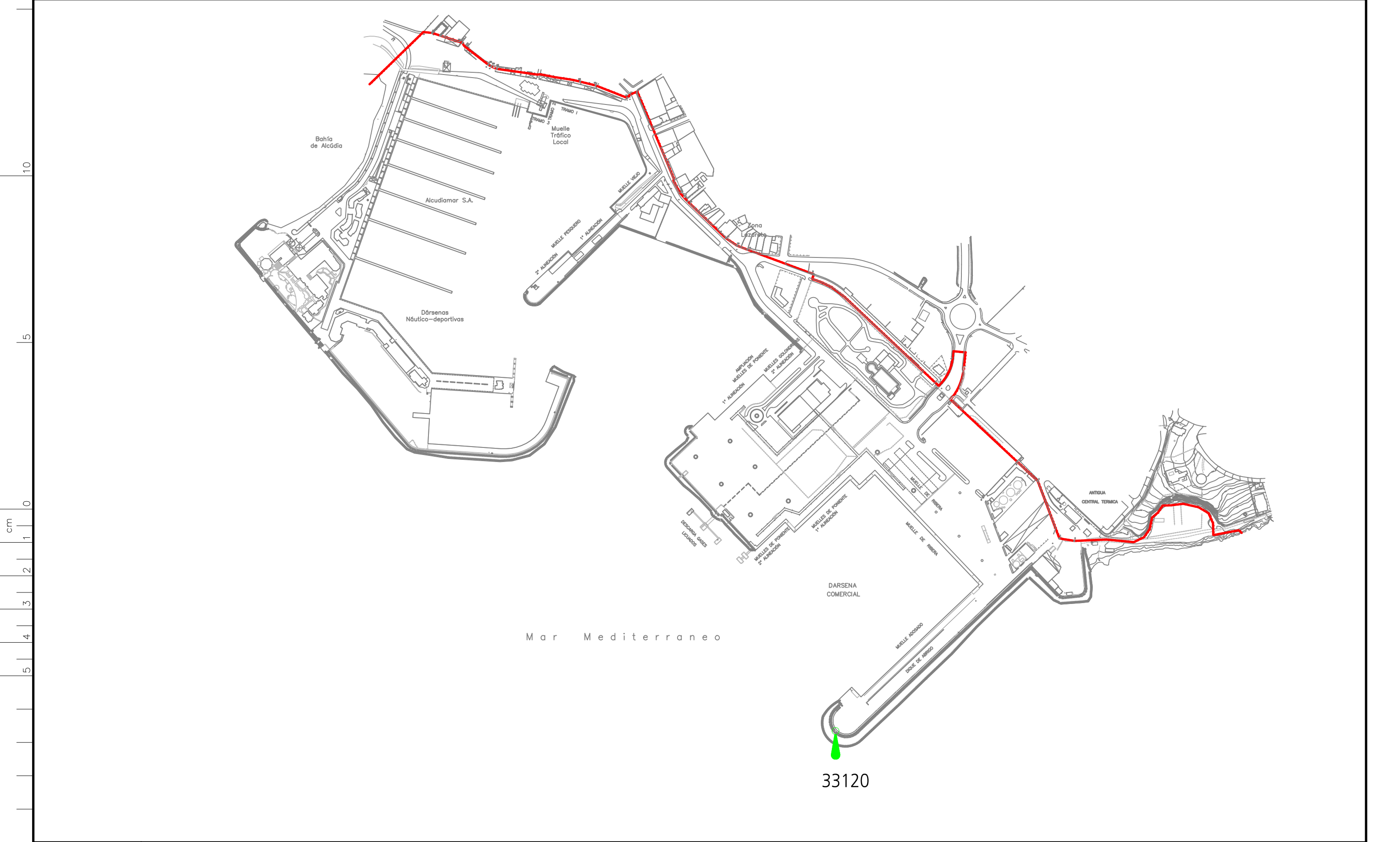
**DEPARTAMENTO
DE
INFRAESTRUCTURAS**

Título del expediente:
**SUMINISTRO DE NUEVOS EQUIPOS DE
 SEÑALES MARÍTIMAS PARA LA MEJORA
 DE LA DISPONIBILIDAD DEL SERVICIO
 EN EL PUERTO DE PALMA Y ALCÚDIA**

Escala: 1:12.000 A3
 Fecha: febrero 22
 N/R: P.O. 13.22

Título del plano:
Situación del balizamiento en el puerto de Palma

Número de plano:
1/2



DEPARTAMENTO DE INFRAESTRUCTURAS

Título del expediente:
SUMINISTRO DE NUEVOS EQUIPOS DE SEÑALES MARÍTIMAS PARA LA MEJORA DE LA DISPONIBILIDAD DEL SERVICIO EN EL PUERTO DE PALMA Y ALCÚDIA

Escala: 1:5000 A3
 Fecha: febrero 2022
 N/R: P.O. 13.22

Título del plano:
Situación del balizamiento en el puerto de Alcudia

Número de plano:
2/2