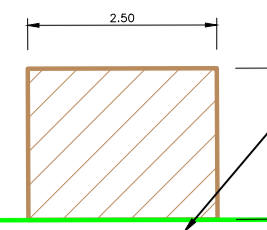
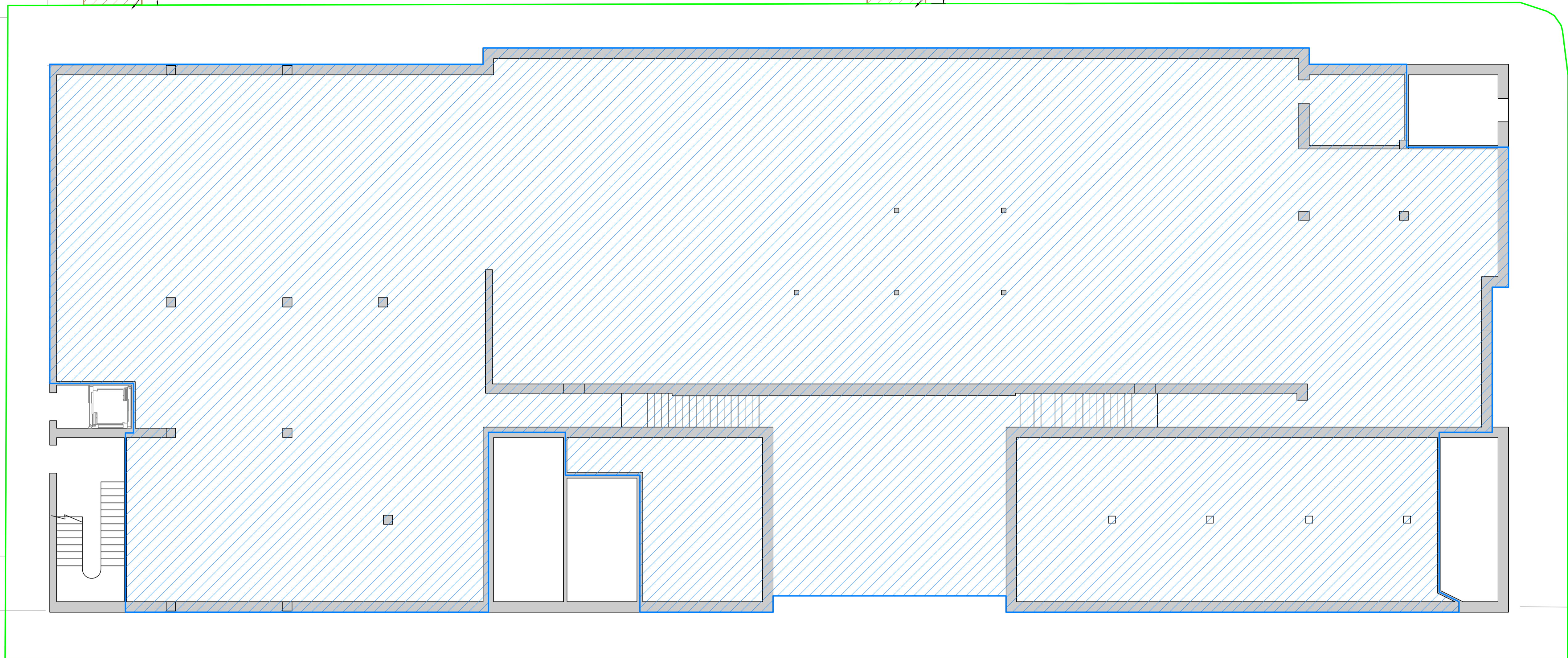


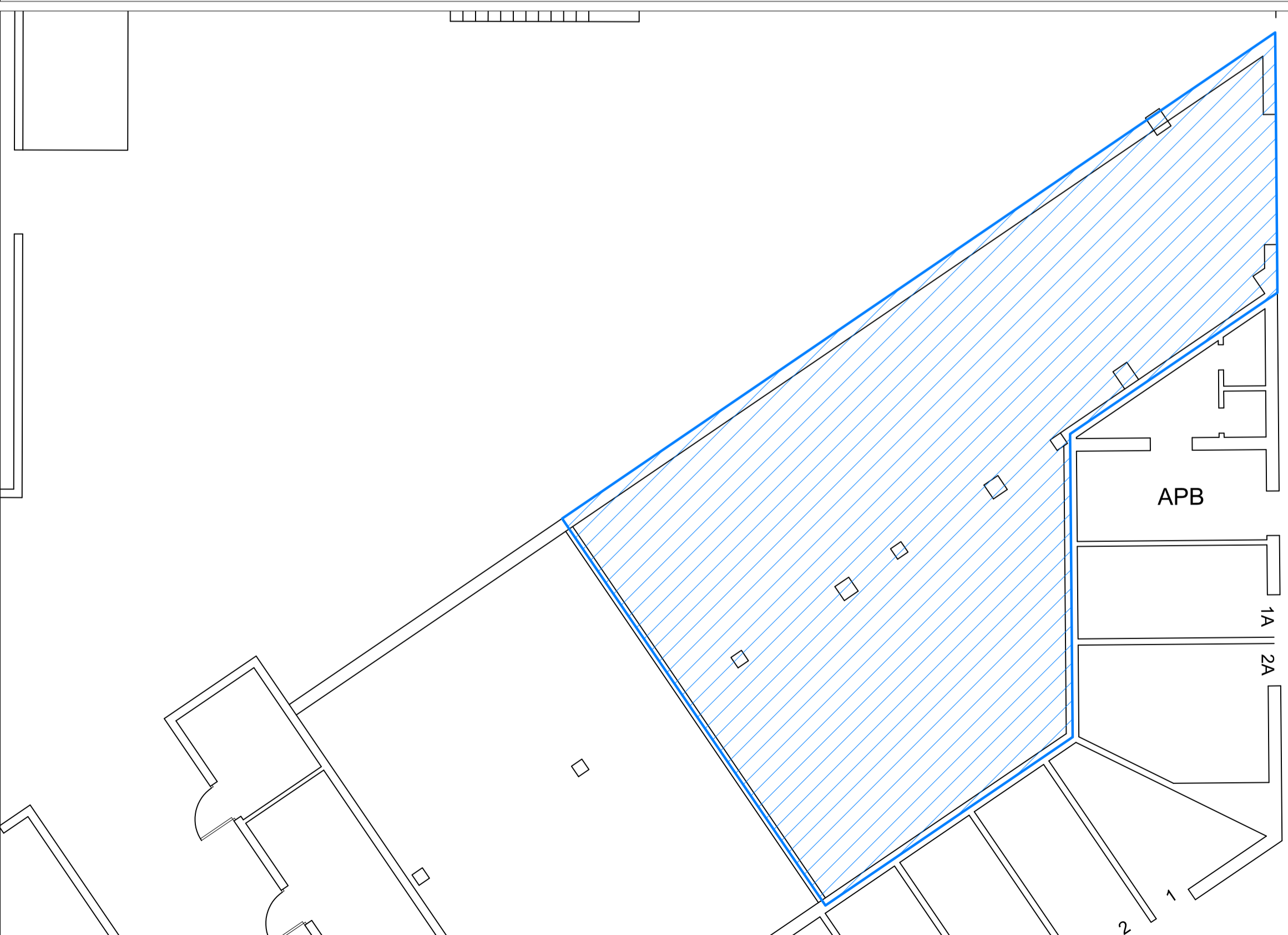
Vado (Prohibición de aparcamiento)



Vado (Prohibición de aparcamiento)



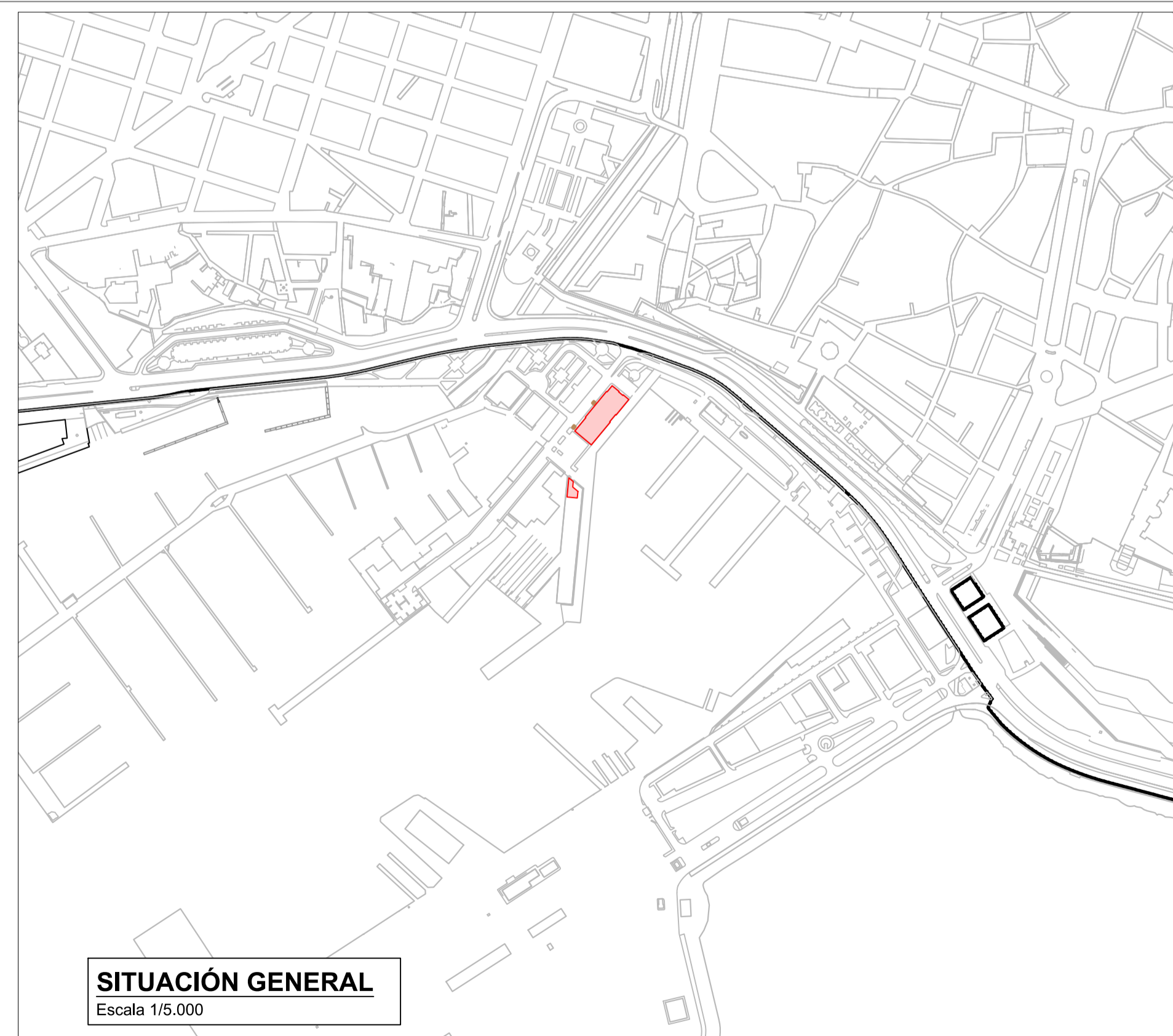
**PLANTA BAJA (00)**  
Escala 1/100



APB

1A  
2A

**EDIFICIO TEÑIDOR  
PLANTA BAJA (00)**  
Escala 1/100



**SITUACIÓN GENERAL**  
Escala 1/5.000

**DEPARTAMENTO DE EXPLOTACIÓN PORTUARIA**

Ocupaciones: **En edificio de La Lonja:**  
En planta baja (P00): 1369.7 m<sup>2</sup>  
En planta piso primera (P01): 195.6 m<sup>2</sup>  
En planta piso segunda (P02): 182.7 m<sup>2</sup>

**En edificio Teñidor**  
En planta baja (P00): 151.8 m<sup>2</sup>  
**Total ocupación en Dominio Público: 1899.9 m<sup>2</sup>**

**Leyenda:**  
Zona de influencia.  
Limite ocupación.  
Limite de la Zona de Servicio.  
Limite de la Zona Patrimonial.

El Responsable de Dominio Público:  
D. Carlos Rosello Mari

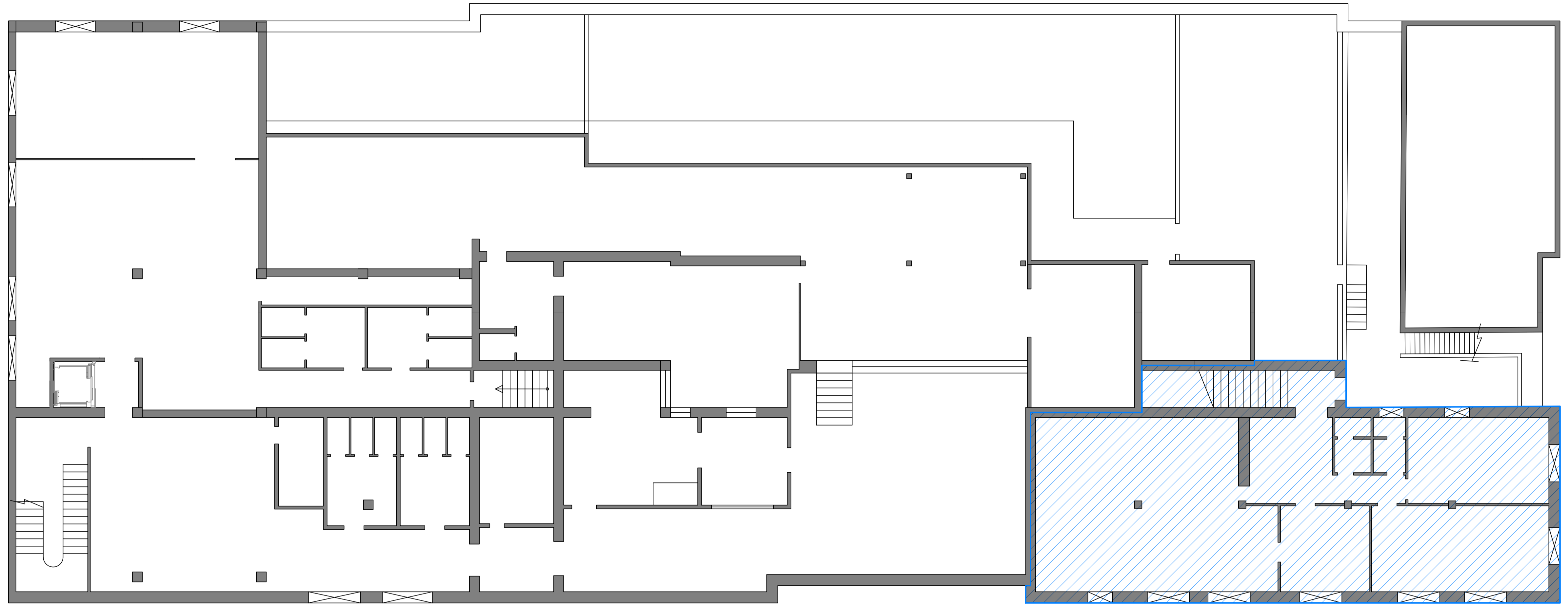
El Jefe de Departamento de Explotación Portuaria:  
D. Armando Parada González

Enterado y conforme:  
El Jefe de Área de Gestión:  
D. Fernando Berenguer Reuda

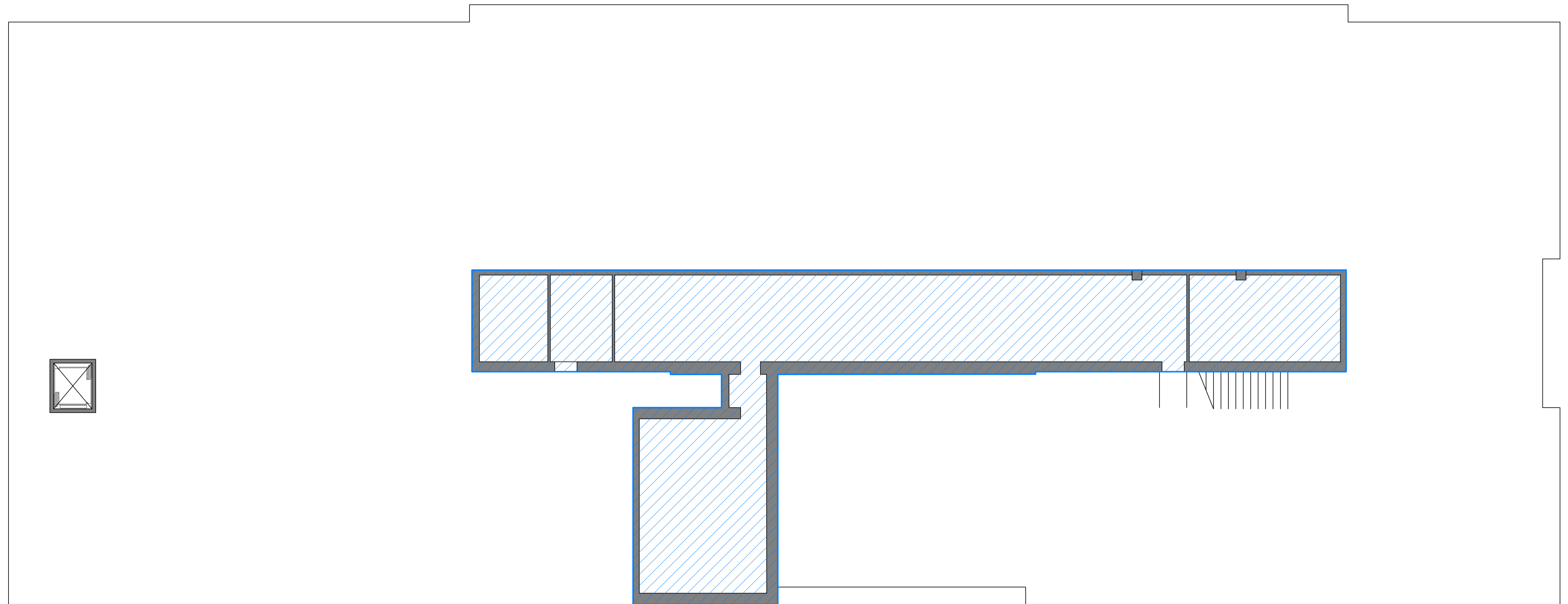
Vº Bº El Director:  
D. Jorge Nasarre López

Escala: 1/100  
Fecha:  
Nr: EM-773

**PLIEGO DE BASES PARA EL CONCURSO PÚBLICO DE EXPLOTACIÓN, EN RÉGIMEN DE CONCESIÓN ADMINISTRATIVA, DE LA LONJA DE PESCADO EN EL CONTRAMUELLE MOLLET DEL PUERTO DE PALMA.**



**PLANTA PISO (02)**  
Escala 1/100



**PLANTA PISO (01)**  
Escala 1/100



**DEPARTAMENTO DE EXPLOTACIÓN PORTUARIA**

Ocupaciones: **En edificio de La Lonja:**  
En planta baja (P00): 1369.7 m<sup>2</sup>  
En planta piso primera (P01): 195.6 m<sup>2</sup>  
En planta piso segunda (P02): 182.7 m<sup>2</sup>

**En edificio adyacente**  
En planta baja (P00): 151.8 m<sup>2</sup>  
**Total ocupación en Dominio Público: 1899.9 m<sup>2</sup>**

Leyenda:  
Zona de influencia.  
Limite ocupación.  
Limite de la Zona de Servicio.  
Limite de la Zona Patrimonial.

El Responsable de Dominio Público:  
D. Carlos Rosello Mari

El Jefe de Departamento de Explotación Portuaria:  
D. Armando Parada González

Enterado y conforme:  
El Jefe de Área de Gestión:  
D. Fernando Berenguer Reula

Vº Bº El Director:  
D. Jorge Nasarre López

Escala: 1/100  
Fecha:  
NR: EM-773

A1

PLIEGO DE BASES PARA EL CONCURSO PÚBLICO DE EXPLOTACIÓN, EN RÉGIMEN DE CONCESIÓN ADMINISTRATIVA, DE LA LONJA DE PESCADO EN EL CONTRAMUELLE MOLLET DEL PUERTO DE PALMA.